

SCHÉMA PDZ PRO PROVÁDĚNÍ TĚCHTO ČINNOSTÍ - POHYBLIVÉ PRACOVNÍ MÍSTO V OBCI:

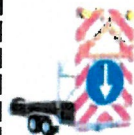
- Sečení travních porostů
- Mytí směrových sloupků
- Zemetání komunikací se samosběrem, pomocí kropičky
- Údržba dopravních značek
- Údržba zeleně
- Oprava výtluků pomocí turbomechanismu
- Udržovací nátěr

Dle druhu prováděné údržby, použita PDZ E13:

- sečení trávy
- údržba zeleně
- údržba SDZ
- opravy výtluků
- frézování vozovky

Při opravě výtluků, dle
potřeby použití PDZ A17 a
A7a, a to i opakovaně

A17 - turbomechanismus



Vozidlo označeno světelnou
šipkou a majákem nebo pojízdnou
uzavírkovou tabulí



A15

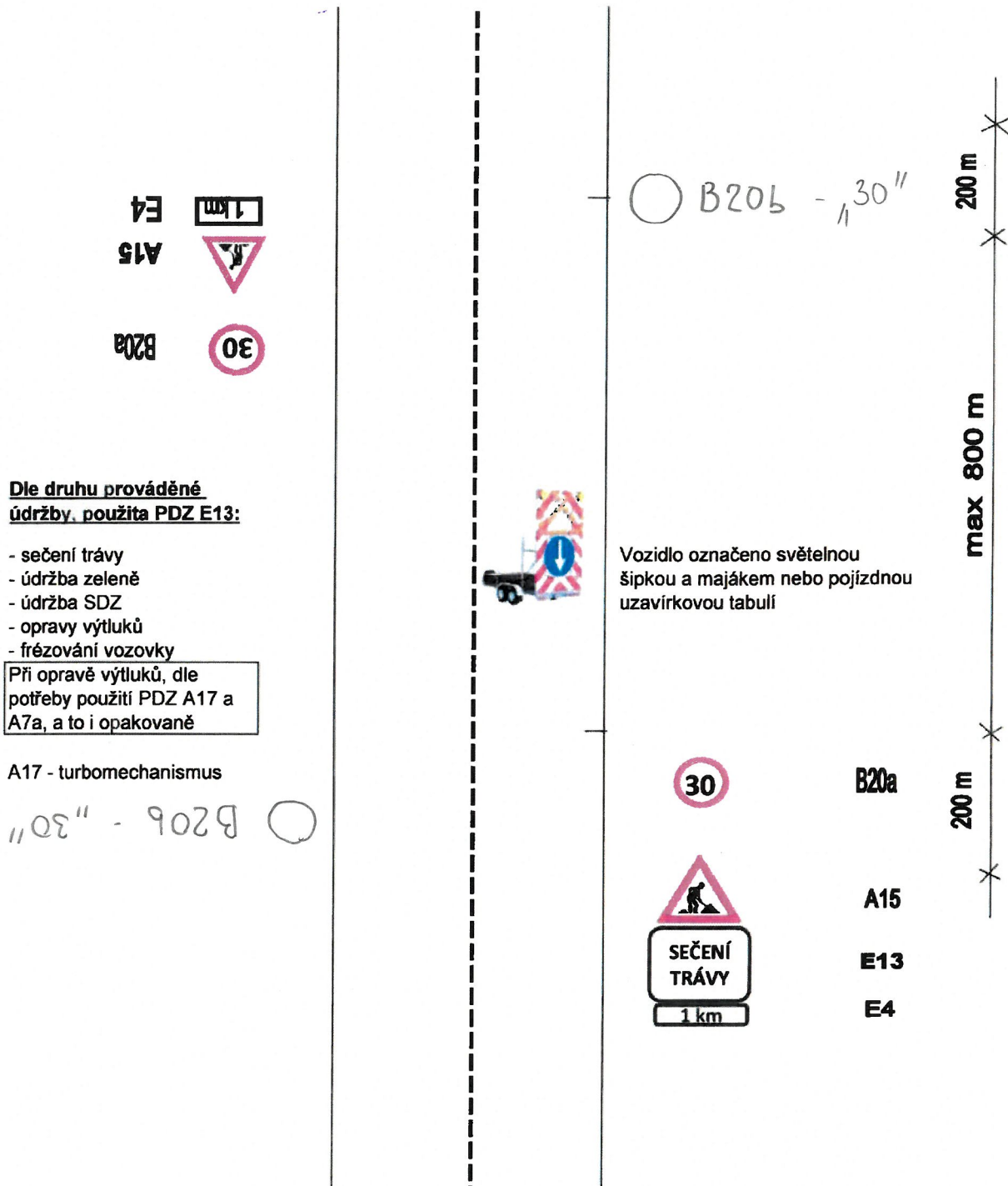
E13

E4



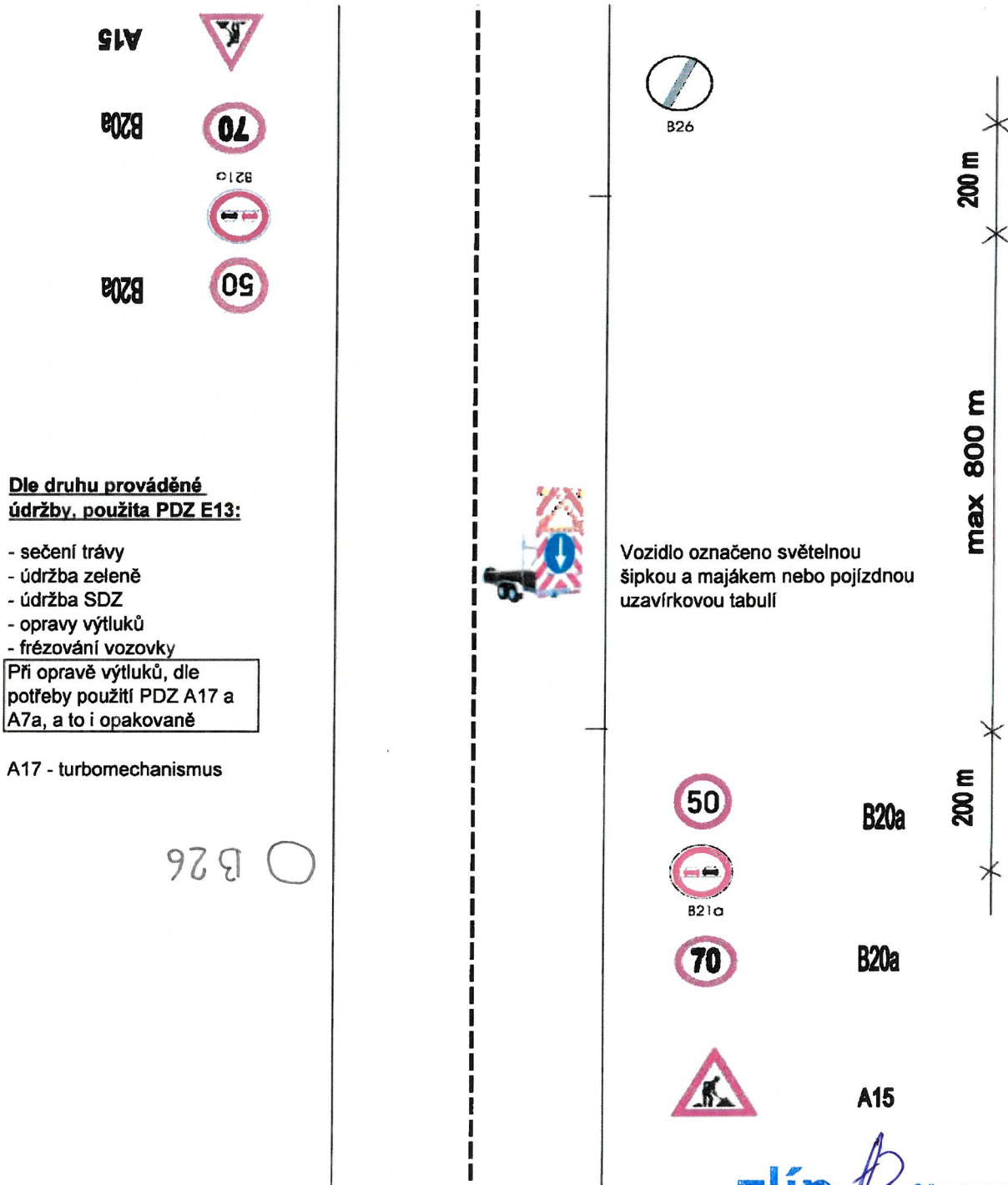
SCHÉMA PDZ PRO PROVÁDĚNÍ TĚCHTO ČINNOSTÍ - POHYBLIVÉ PRACOVNÍ MÍSTO V OBCI:

→ Opravy výtluků, prosedlin asfaltovými betony (fréza, finišer)



SCHEMA PDZ PRO PROVADENI TECHTO CINNOSTI - MIMO OBEC:

- ➔Sečení travních porostů
- ➔Mytí směrových sloupků
- ➔Zametání komunikací se samosběrem, pomocí kropičky
- ➔Údržba dopravních značek
- ➔Údržba zeleně
- ➔Oprava výtluků pomocí turbomechanismu
- ➔Udržovací nátěr



Dle druhu prováděné údržby, použita PDZ E13:

- sečení trávy
- údržba zeleně
- údržba SDZ
- opravy výtluků
- frézování vozovky

Při opravě výtluků, dle potřeby použití PDZ A17 a A7a, a to i opakovaně

A17 - turbomechanismus

SCHÉMA PDZ PRO PROVÁDĚNÍ TĚCHTO ČINNOSTÍ - MIMO OBEC:

→ Opravy výtluků, prosedlin asfaltovými betony (fréza, finišer)

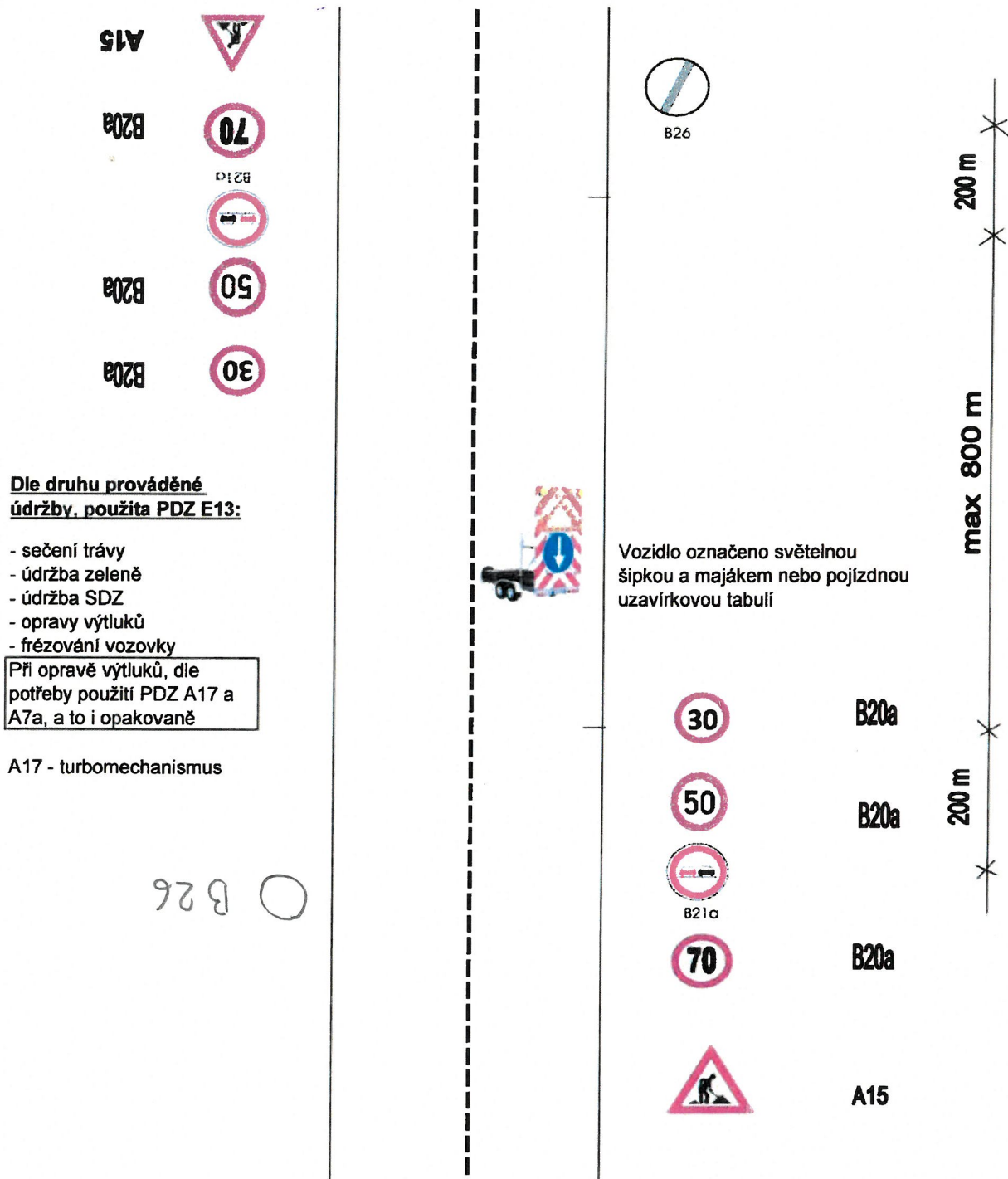
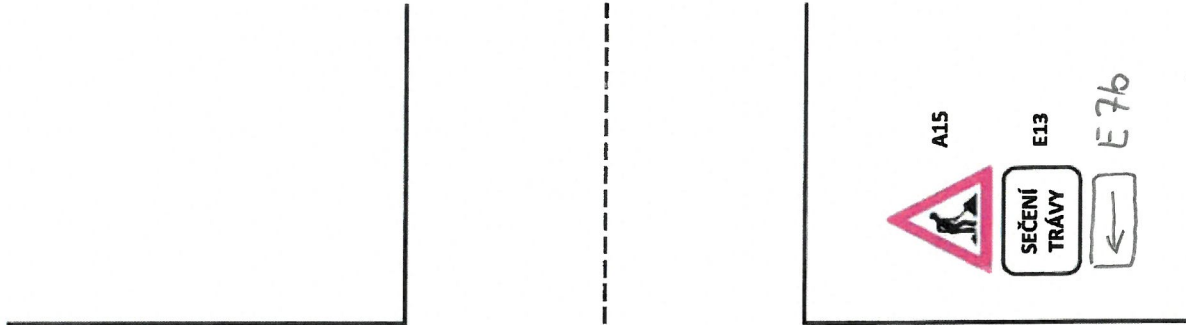


SCHÉMA PDZ PRO PROVÁDĚNÍ TĚCHTO ČINNOSTÍ - V KŘÍŽOVATCE:

Schéma C/13, TP 66

- Sečení travních porostů
- Mytí směrových sloupků
- Zametání komunikací se samosběrem, pomocí kropičky
- Údržba dopravních značek
- Údržba zeleně
- Opravy výtluků, prosedlin asfaltovými betony (fréza, finišer)
- Oprava výtluků pomocí turbomechanismu
- Udržovací nátěr



A17 - turbomechanismus



Vozidlo označeno světelnou šipkou a majákem nebo pojízdnou uzavírkovou tabulí

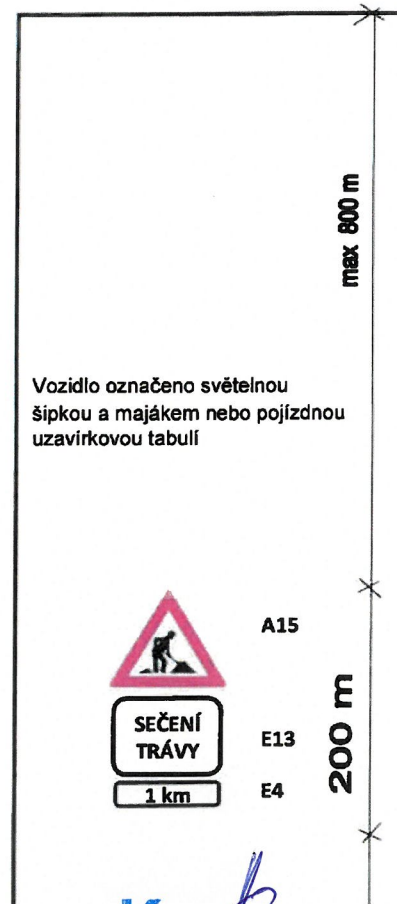


SCHÉMA PDZ PRO PROVÁDĚNÍ ČINNOSTÍ V OBCI:

- Údržba mostů
- Údržba svodidel a zábradlí
- Údržba uličních vpustí a revizních šachet

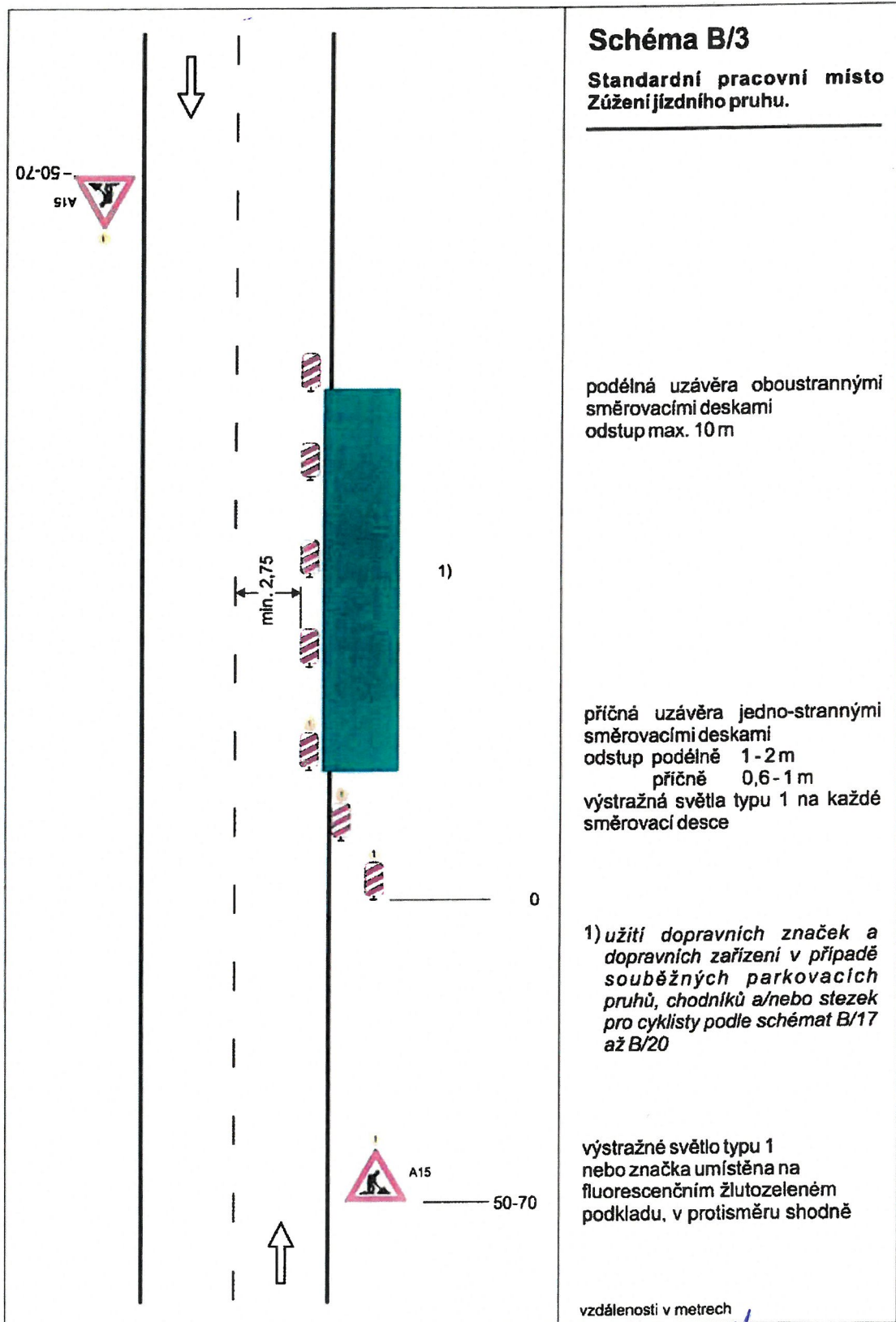


SCHÉMA PDZ PRO PROVÁDĚNÍ ČINNOSTÍ MIMO OBEC:

- Údržba mostů
- Údržba svodidel a zábradlí
- Údržba uličních vpustí a revizních šachet

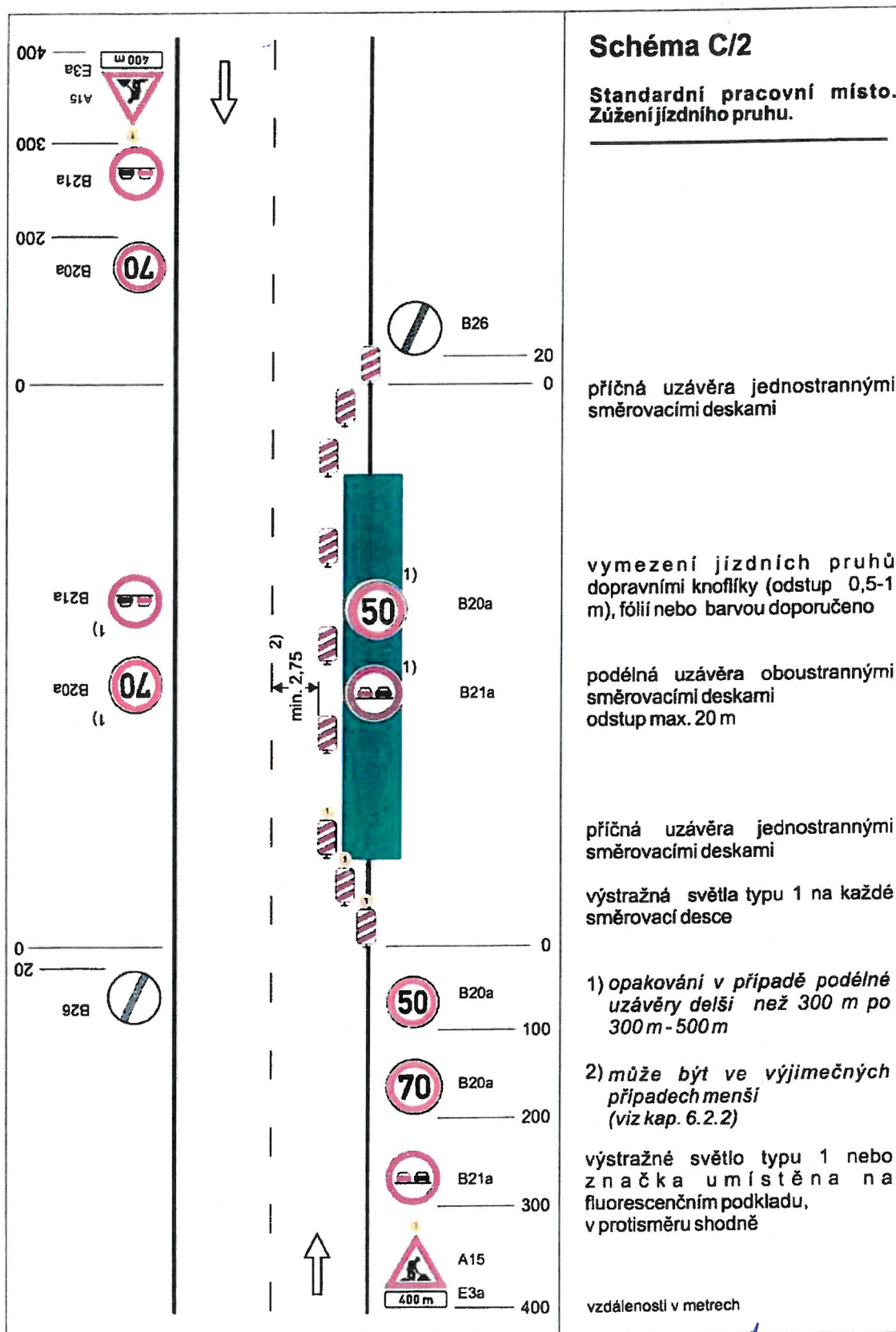
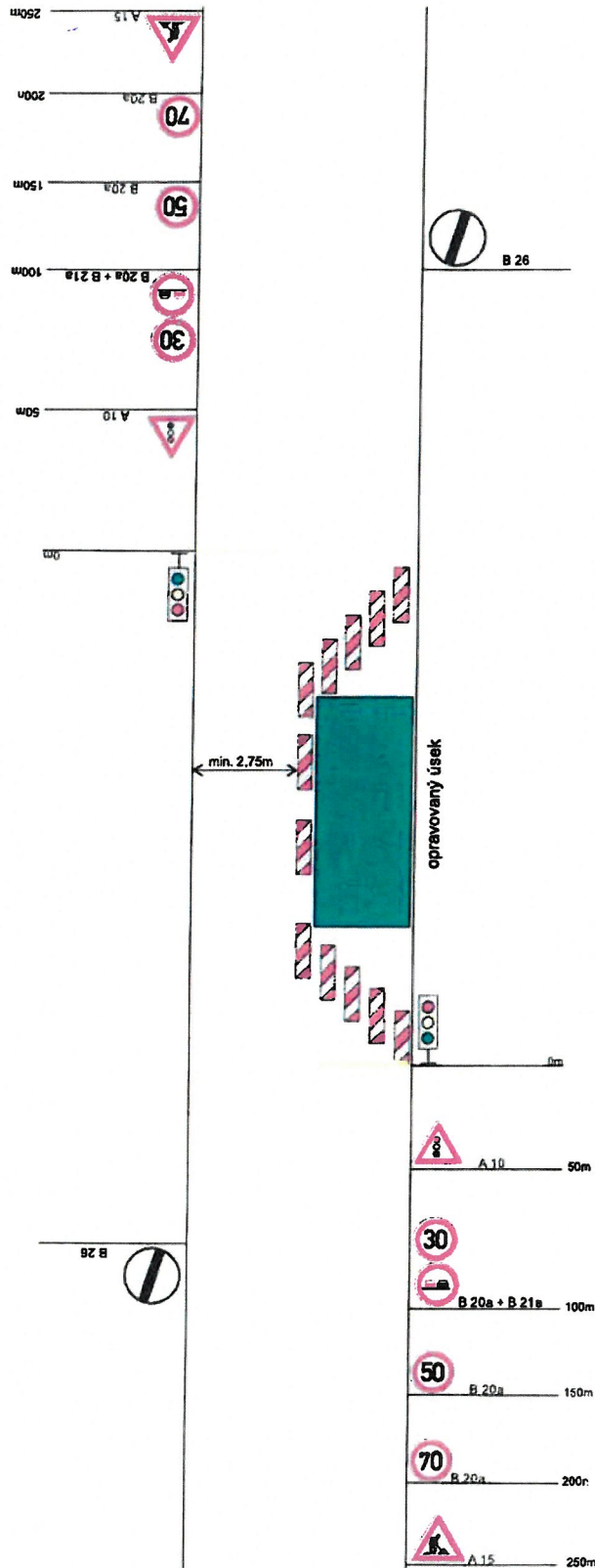


SCHÉMA PDZ PŘI POUŽITÍ SEMAFOROVÉ SOUPRAVY, UZAVŘENÍ ČÁSTI JEDNOHO JÍZDNÍHO PRUHU – MIMO OBEC:



9.

SCHÉMA PDZ PŘI POUŽITÍ SEMAFOROVÉ SOUPRAVY, UZAVŘENÍ ČÁSTI JEDNOHO JÍZDNÍHO PRUHU – V OBCI:

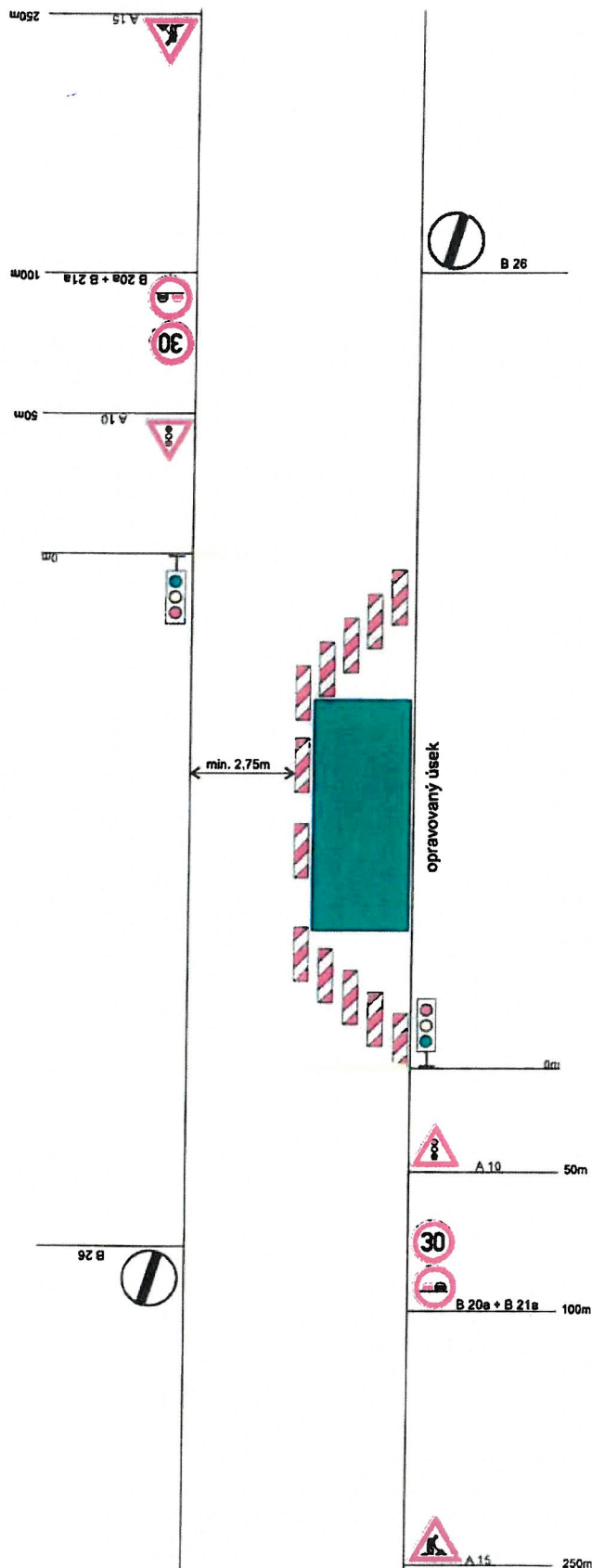


SCHÉMA PDZ PRO UZAVŘENÍ LEVÉHO NEBO PRAVÉHO JÍZDNÍHO PRUHU NA ČTYŘPROUDOVÉ KOMUNIKACI: - MIMO OBEC

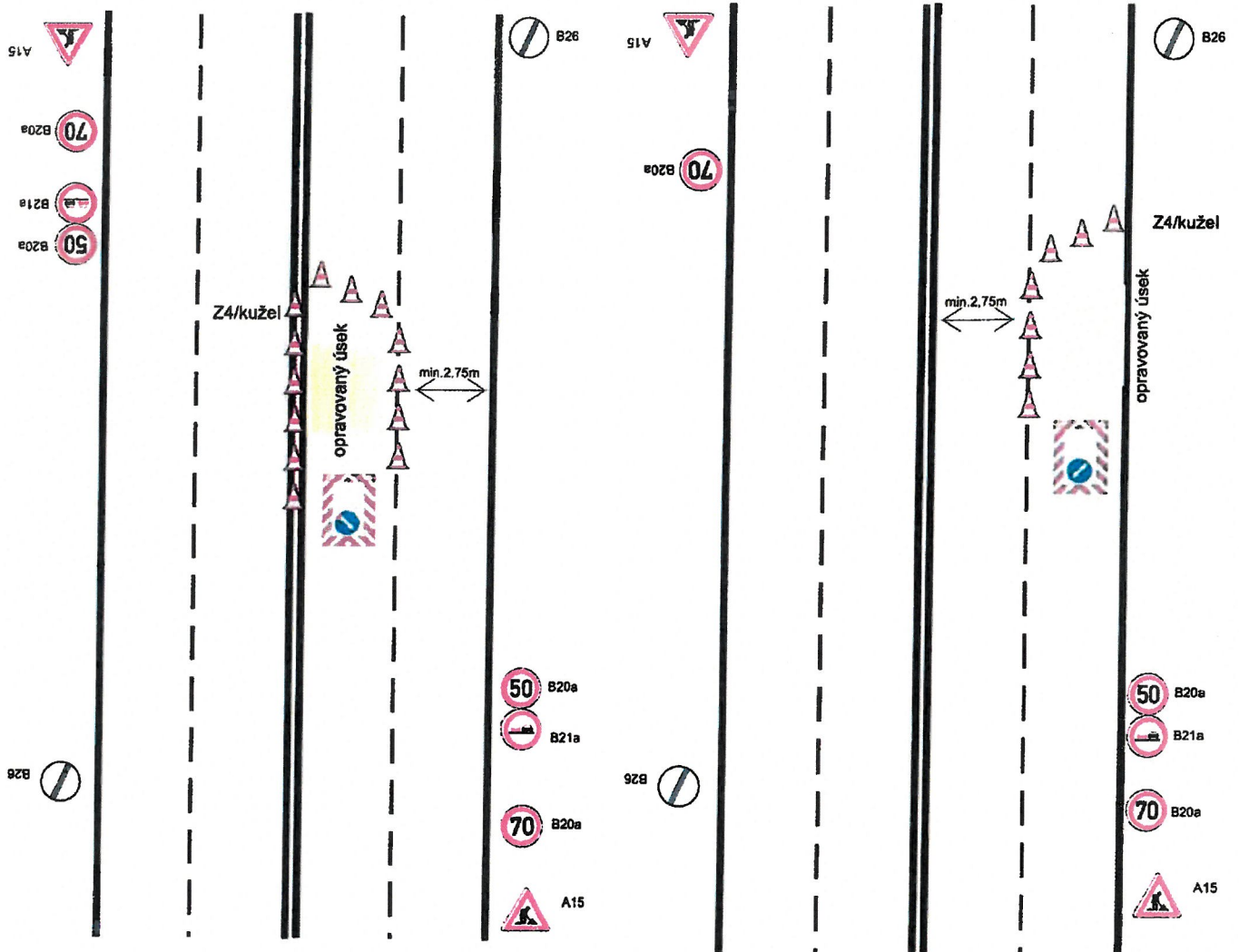
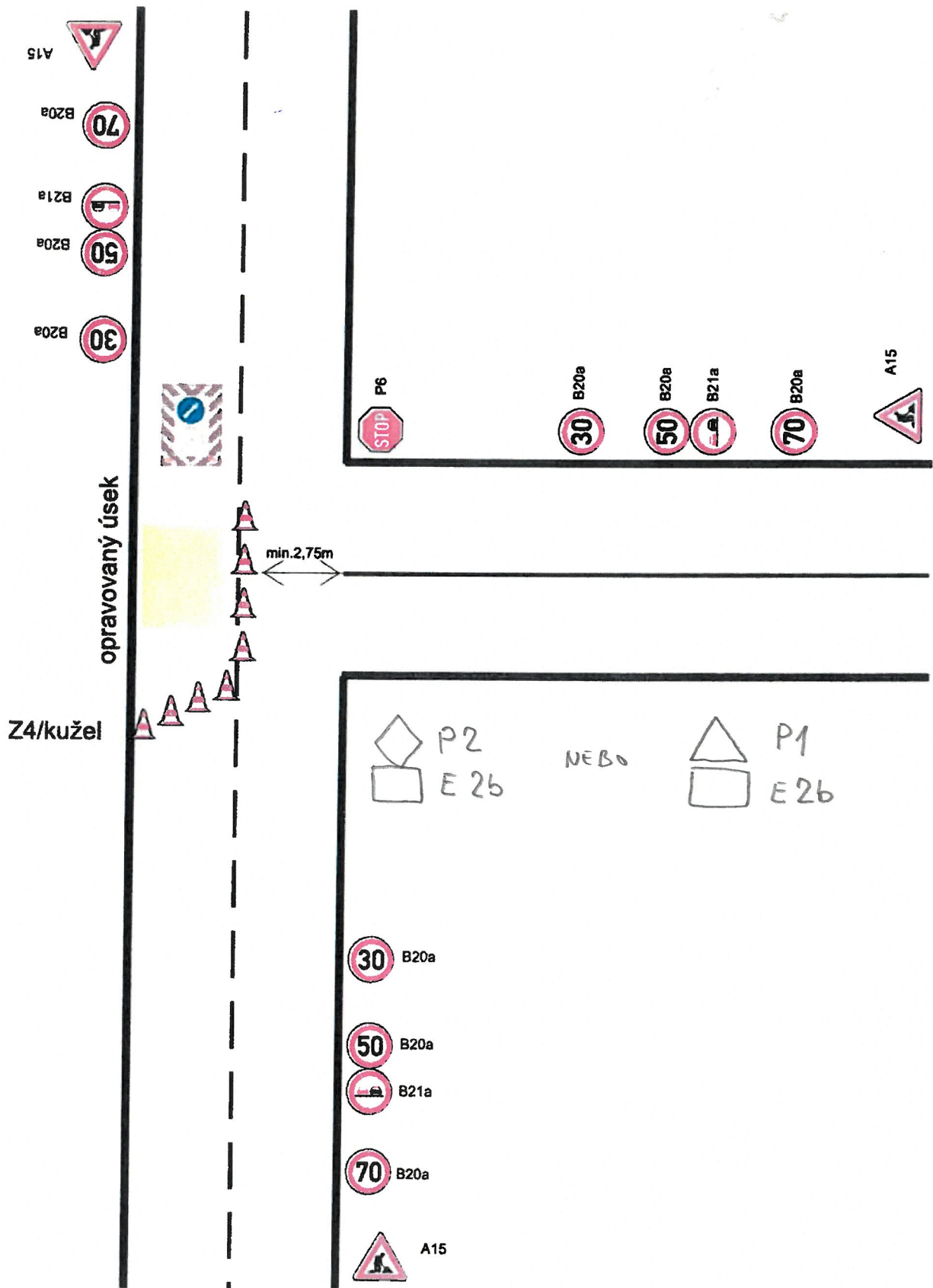
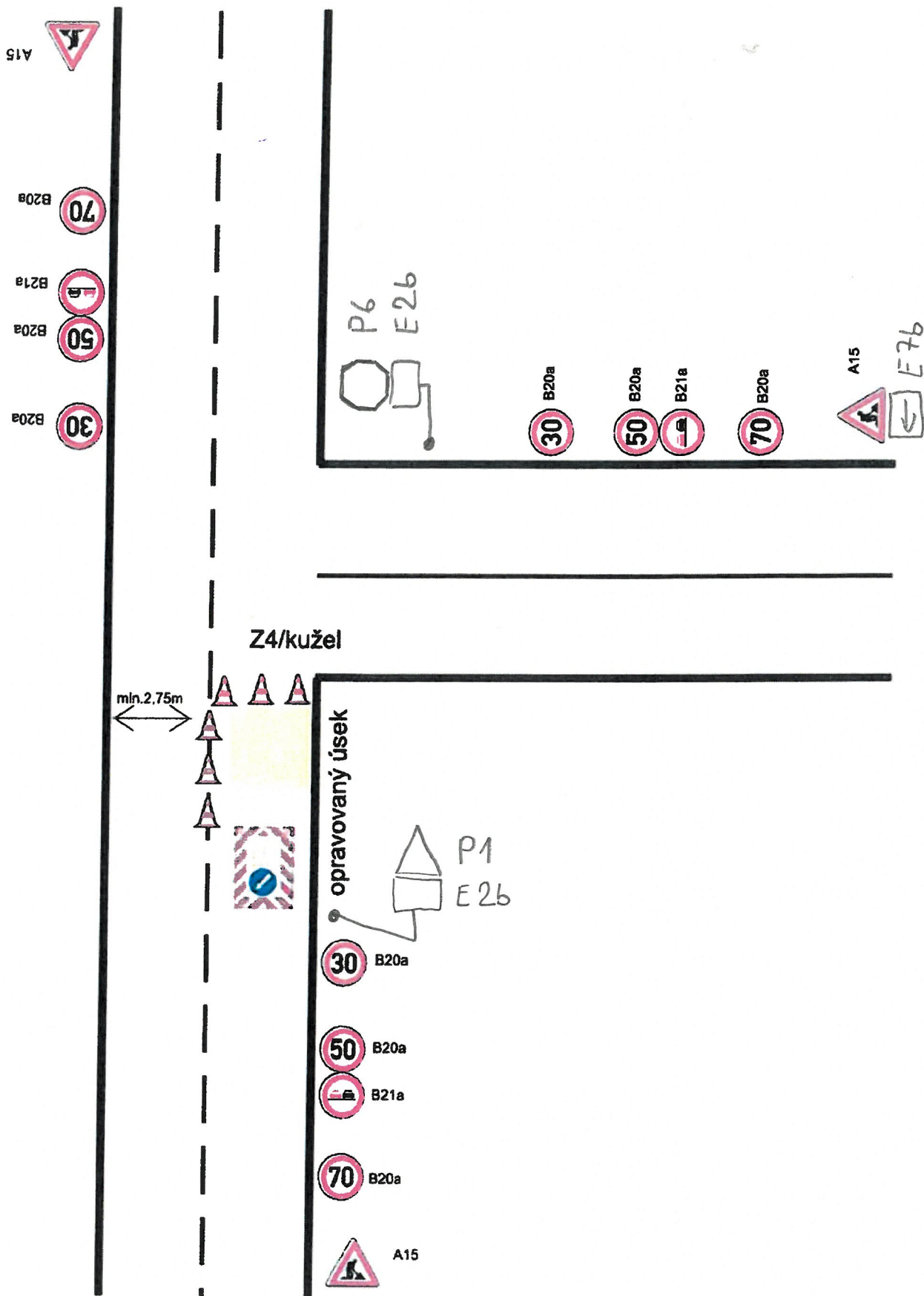


SCHÉMA REALIZACE PDZ V MÍSTĚ KŘIŽOVATKY, MIMO OBEC:



Pozn.: V případě potřeby usměrňování provozu proškolenou osobou.

SCHÉMA REALIZACE PDZ V MÍSTĚ KŘIŽOVATKY, MIMO OBEC:



por. Jaroslav Pastyřík, DIS.
POLICE ČESKÉ REPUBLIKY
Důvod podepsání:
Čas podepsání: 10.01.2025 14:03:08

Pozn. v případě potřeby usměrňování provozu proškolenou osobou.