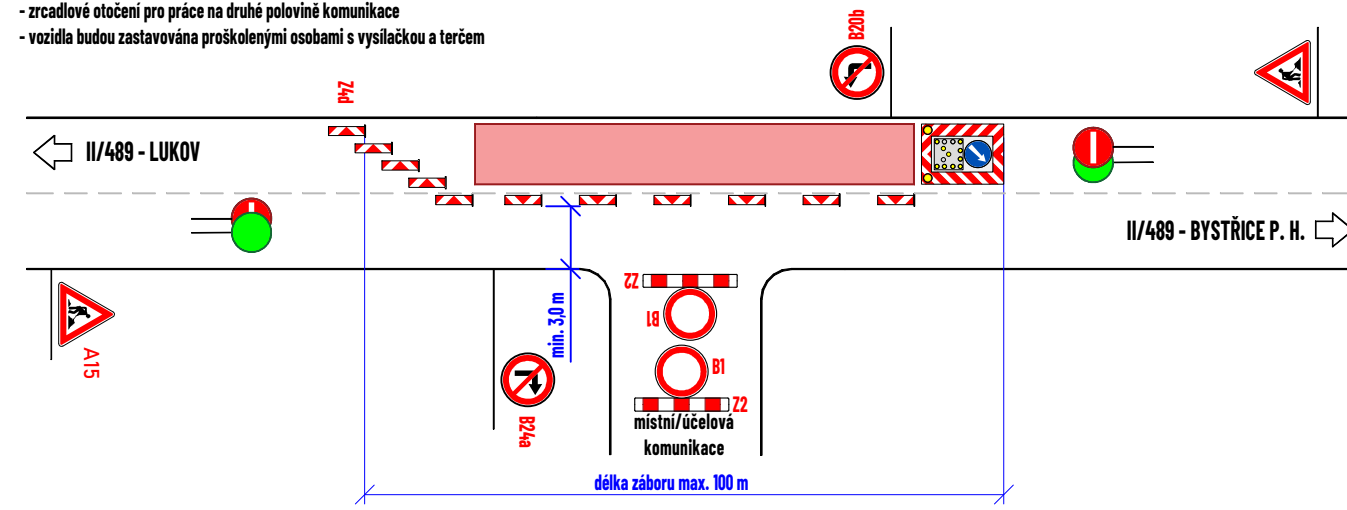


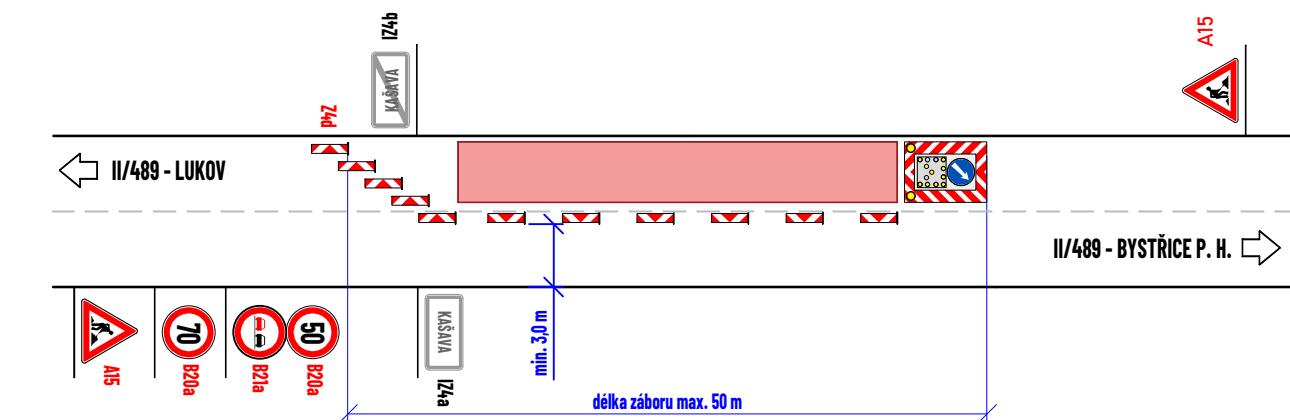
### PRACOVNÍ MÍSTO - FRÉZA - NEPŘEHLEDNÝ ÚSEK

- frézování stávajícího povrchu
- délka pracovního místa max. 50 m
- průjezdní šířka min. 3,0 m
- řidiči se budou řídit pravidly vyhybání dle zákona č. 361/2000 Sb., o silničním provozu
- zrcadlové otočení pro práce na druhé polovině komunikace
- vozidla budou zastavována proškolenými osobami s vyslačkou a terčem

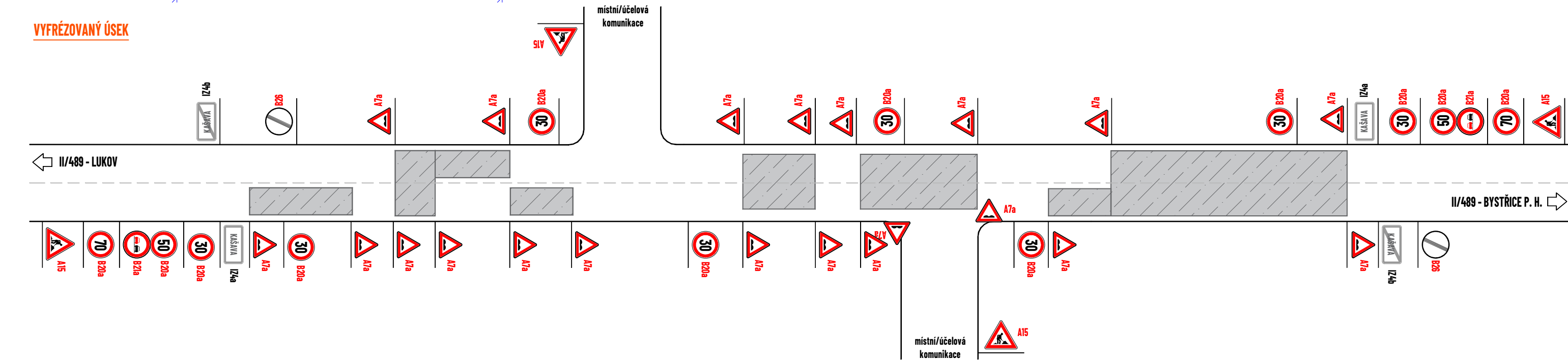


### PRACOVNÍ MÍSTO - FRÉZA - INTRAVILÁN/EXTRAVILÁN

- frézování stávajícího povrchu
- délka pracovního místa max. 50 m
- průjezdní šířka min. 3,0 m
- řidiči se budou řídit pravidly vyhybání dle zákona č. 361/2000 Sb., o silničním provozu
- zrcadlové otočení pro práce na druhé polovině komunikace

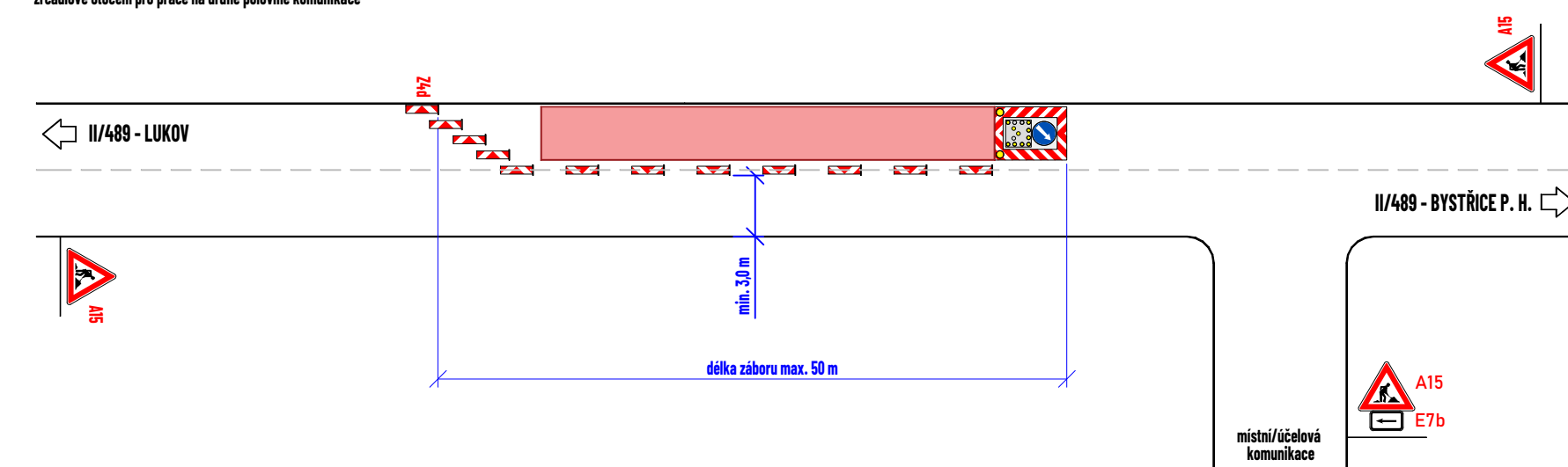


### VYFRÉZOVANÝ ÚSEK



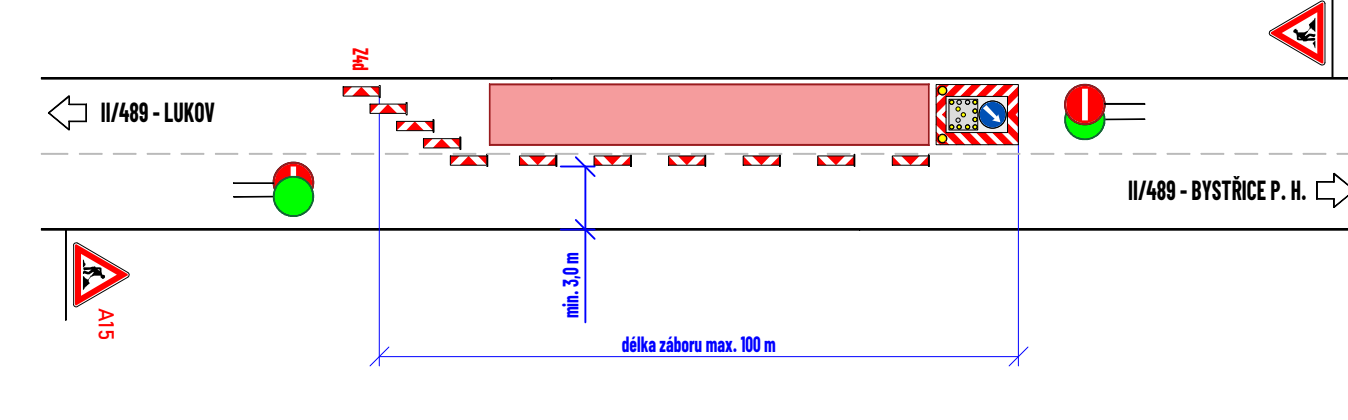
### PRACOVNÍ MÍSTO - FRÉZA

- frézování stávajícího povrchu
- délka pracovního místa max. 50 m
- průjezdní šířka min. 3,0 m
- řidiči se budou řídit pravidly vyhybání dle zákona č. 361/2000 Sb., o silničním provozu
- zrcadlové otočení pro práce na druhé polovině komunikace



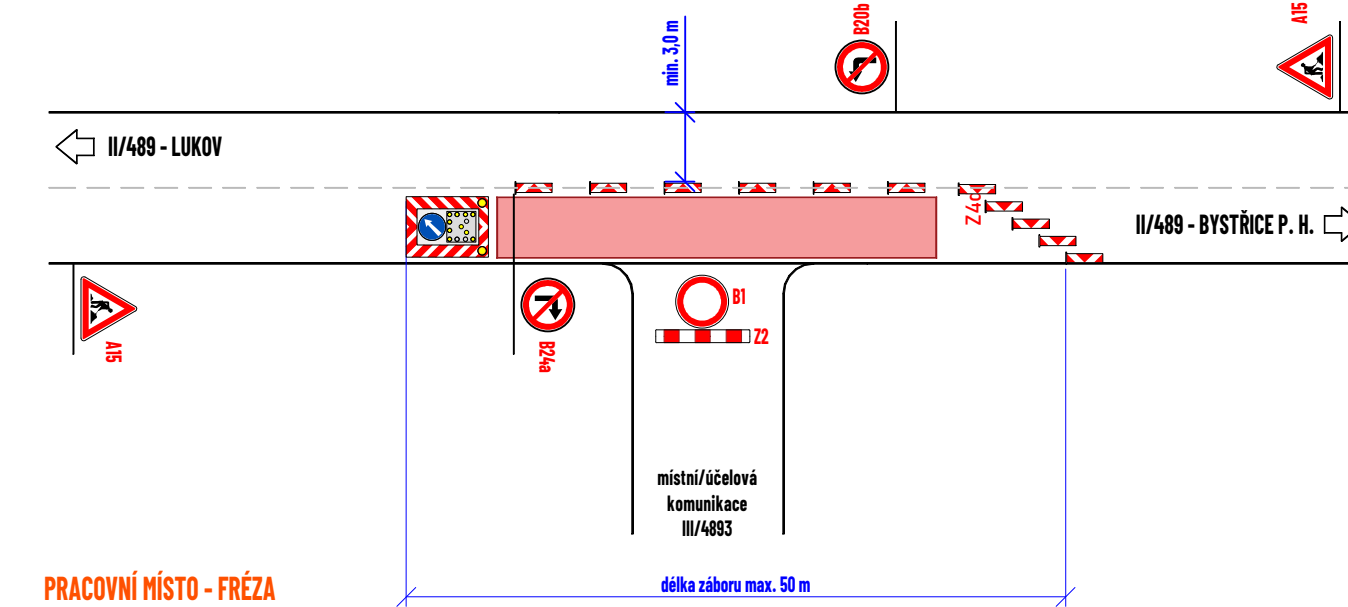
### PRACOVNÍ MÍSTO - FRÉZA - NEPŘEHLEDNÝ ÚSEK

- frézování stávajícího povrchu
- délka pracovního místa max. 100 m
- průjezdní šířka min. 3,0 m
- zrcadlové otočení pro práce na druhé polovině komunikace
- vozidla budou zastavována proškolenými osobami s vyslačkou a terčem



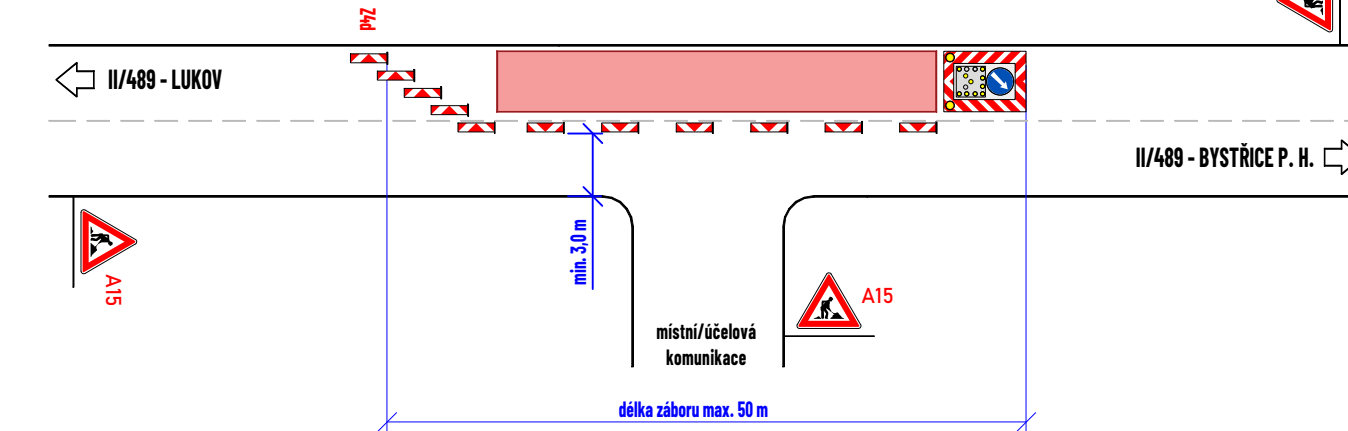
### PRACOVNÍ MÍSTO - FRÉZA

- frézování stávajícího povrchu
- délka pracovního místa max. 50 m
- průjezdní šířka min. 3,0 m
- řidiči se budou řídit pravidly vyhybání dle zákona č. 361/2000 Sb., o silničním provozu
- místní/účelová komunikace a silnice II/4893 bude po dobu nezbytné nutnosti uzavřena max. 10 minut



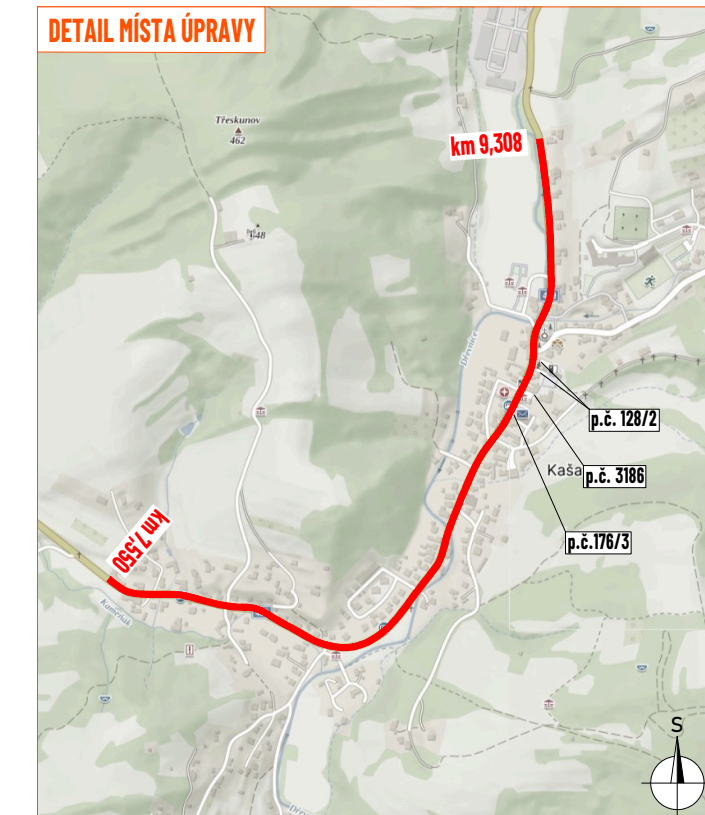
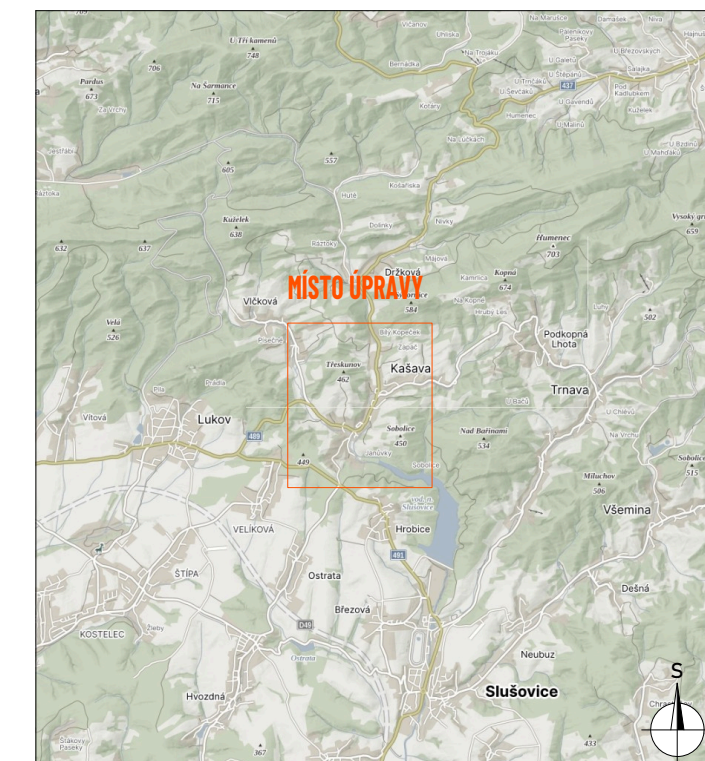
### PRACOVNÍ MÍSTO - FRÉZA

- frézování stávajícího povrchu
- délka pracovního místa max. 50 m
- průjezdní šířka min. 3,0 m
- řidiči se budou řídit pravidly vyhybání dle zákona č. 361/2000 Sb., o silničním provozu



### LEGENDA:

- pracovní místo
- P2 - navržené přechodné svíslé dopravní značení
- P2 - stávající svíslé dopravní značení
- P2 - zneplatněné stávající svíslé dopravní značení
- Z8d - osoba s DZ Z8d zastavující vozidla

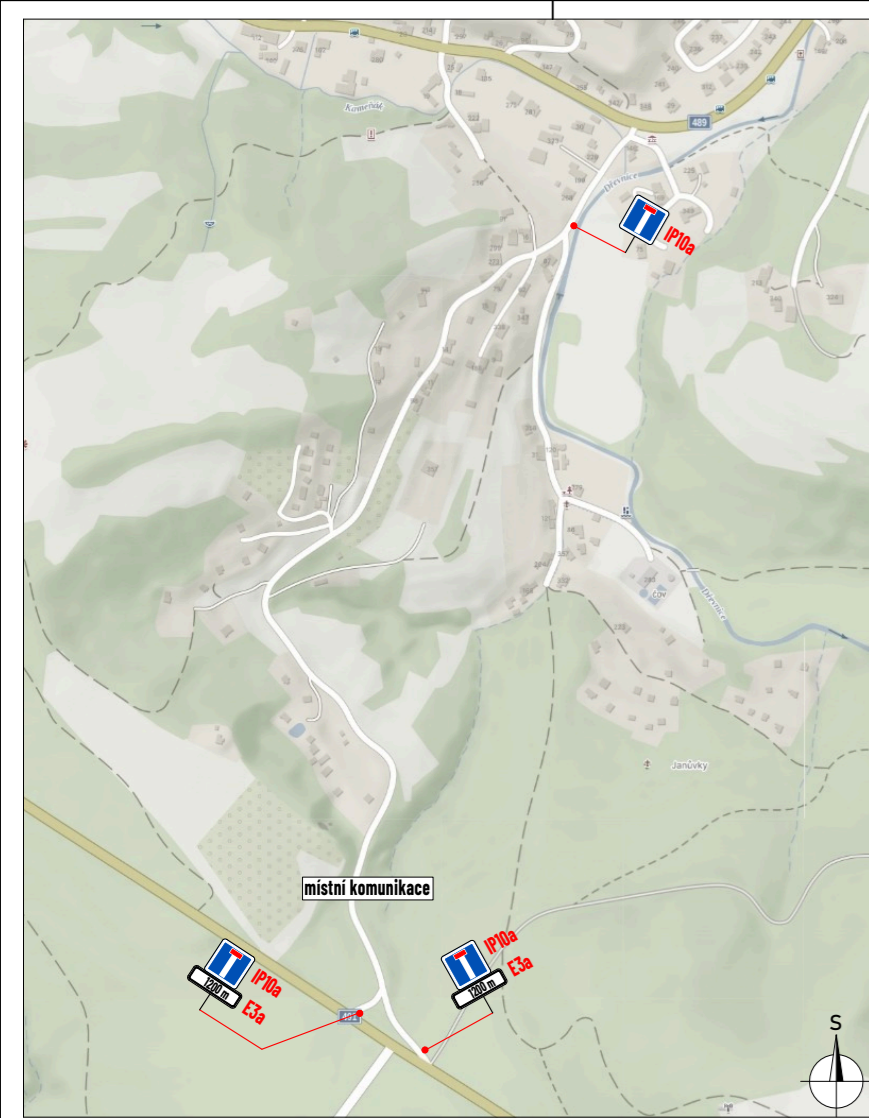


Souhlasíme s předchodnou úpravou provozu, uzavírkou a zvláštním užíváním pozemní komunikace.  
V souladu s ustanovením § 36 odst. 3 zák. č. 500/2004 Sb. Správního řádu se vzdáváme práva vyjádřit se k podkladům rozhodnutí.

Dopravní značení, které bude v rozporu s přechodným dopravním značením, bude dočasně zneplatněno.

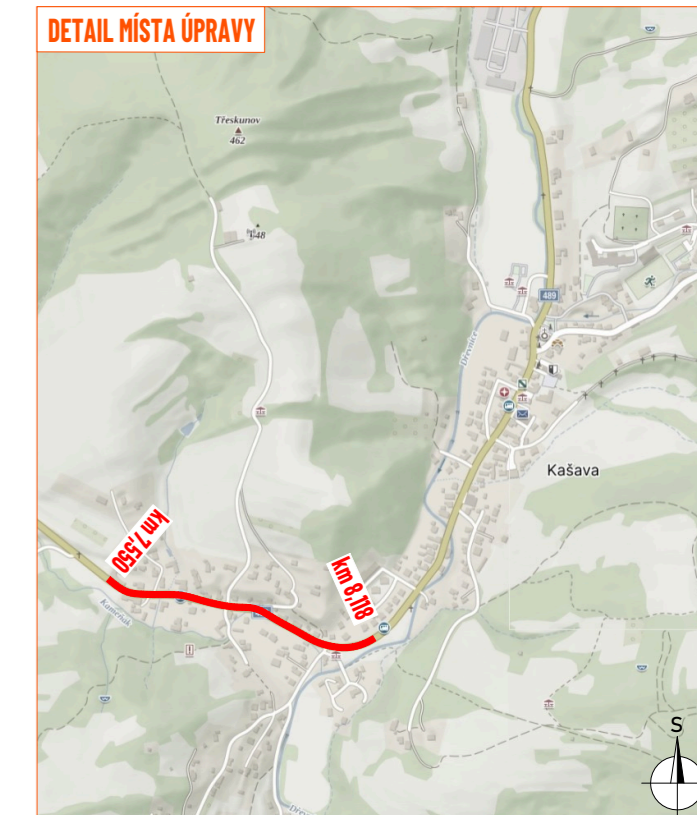
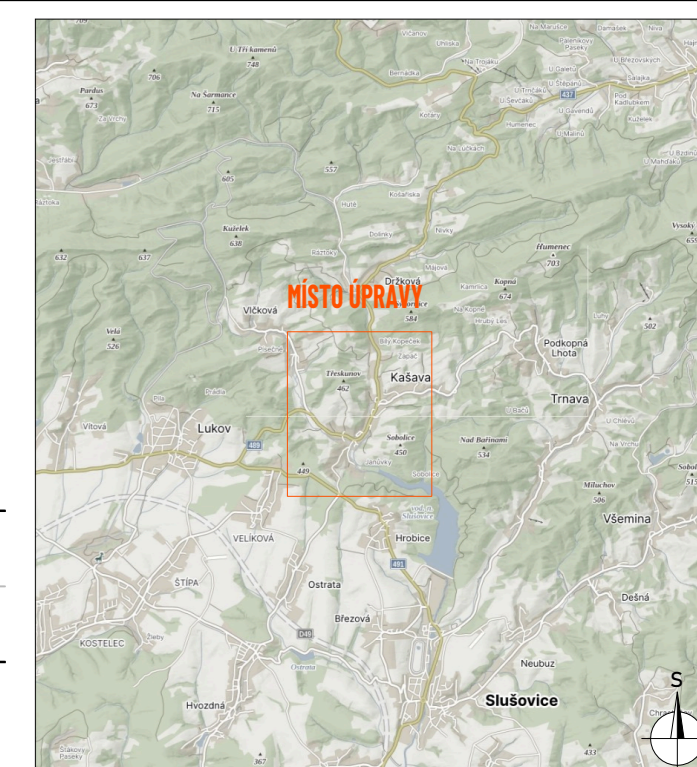
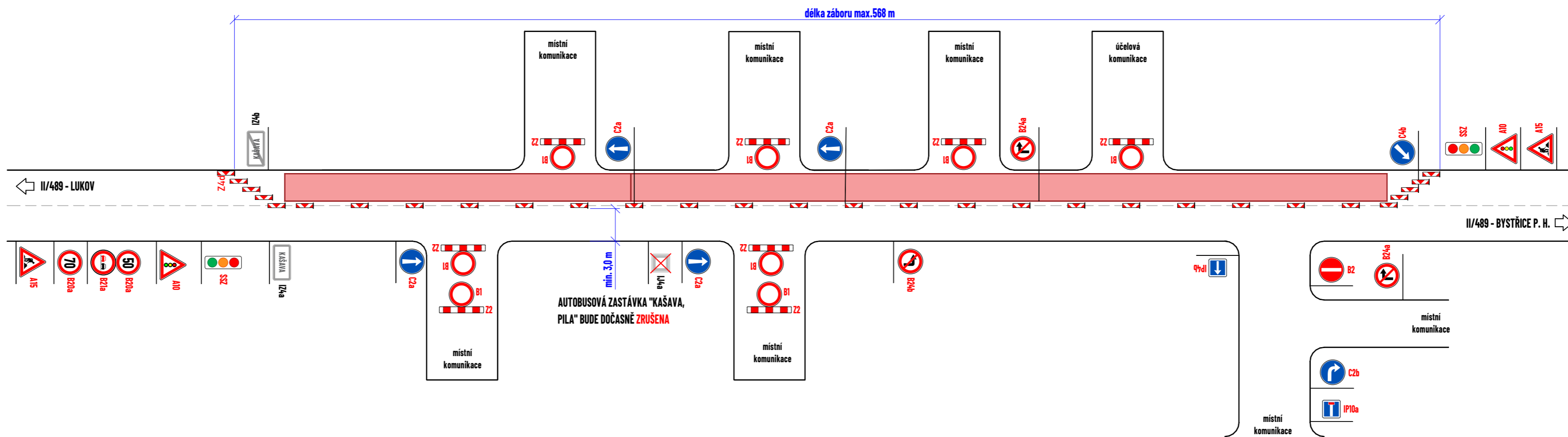
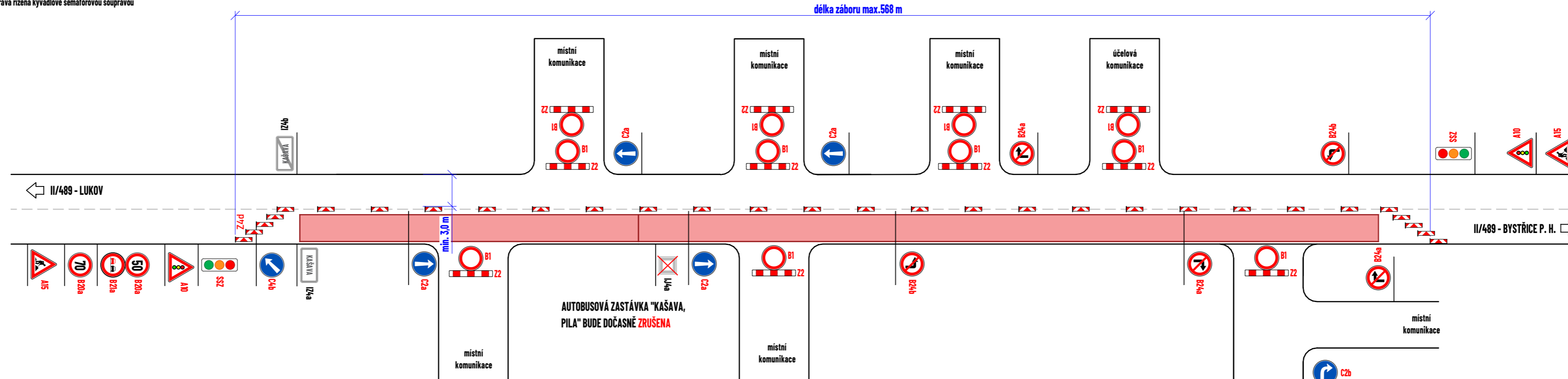
ZDROJ MAPOVÝCH PODKLADŮ: Mapy.cz; © Seznam.cz, a.s. MAPY.CZ

VYPRACOVAL	VAŠUT	
KONTROLOVAL	JANATA	
UPRAVIL		
INVESTOR	ŘSZK p.o.	
ZHOTOVITEL	EUROVIA CZ a.s.	
NÁZEV STAVBY	OPRAVA PO VÝSTAVBĚ D49 - SILNICE II/489 KAŠAVA (PRŮTAH) SO 192.13	
DOPRAVNĚ INŽENÝRSKÁ OPATŘENÍ	FRÉZA	
	FORMÁT	745x287
	DATUM	28. 7. 2025
	Č. ZAKÁZKY	ZK-26-0150



**PRACOVNÍ MÍSTO**

- délka záboru max. 568 m
- pokládka nových asfaltových vrstev
- doprava řízena kyvadlově semaforovou soupravou



Souhlasíme s přechodnou úpravou provozu, uzavírkou a zvláštním užíváním pozemní komunikace.  
V souladu s ustanovením § 36 odst. 3 zák. č. 500/2004 Sb. Správního řádu se vzdáváme práva vyjádřit se k podkladům rozhodnutí.

Dopravní značení, které bude v rozporu s přechodným dopravním značením, bude dočasně zneplatněno.

ZDROJ MAPOVÝCH PODKLADŮ **Mapy.cz** © Seznam.cz, a.s. **MAPY.CZ**

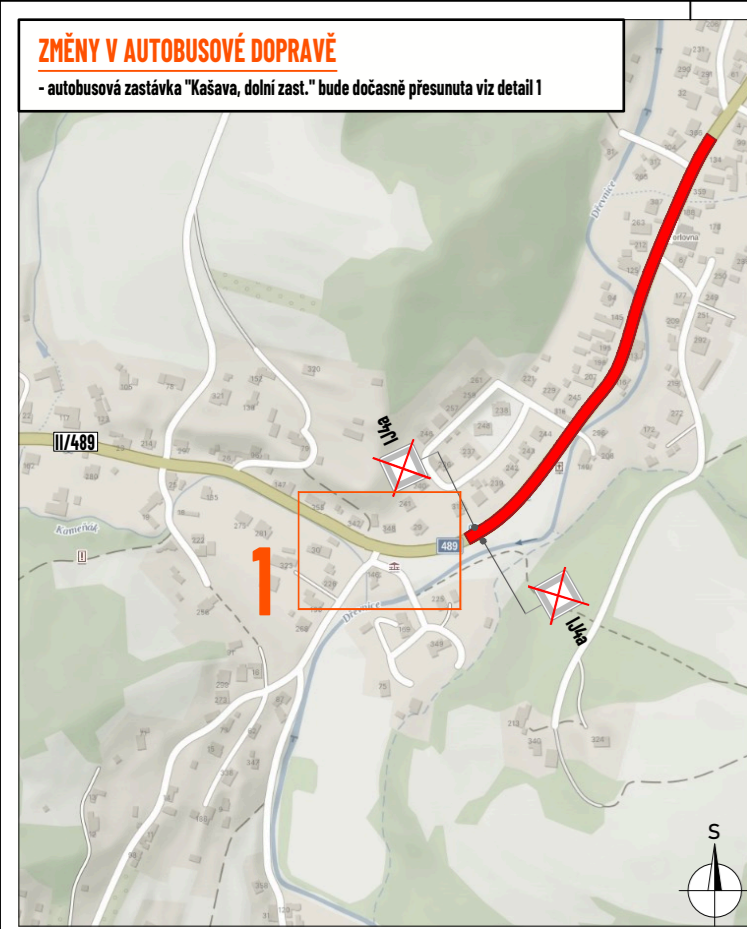
VYPRACOVAL	VAŠUT	<b>NVB LINE</b>
KONTROLOVAL	JANATA	
UPRAVIL		NVB LINE s.r.o. Cukrovar 716 768 21 Kvasice www.nvbline.cz vasut@nvbline.cz tel: 775 414 531
INVESTOR	ŘSZK p.o.	FORMÁT 688x287
ZHOTOVITEL	EUROVIA CZ a.s.	
NÁZEV STAVBY	OPRAVA PO VYSTAVĚ D49 - SILNICE II/489 KAŠAVA (PRŮTAH) SO 192.13	DATAUM 28. 7. 2025
DOPRAVNĚ INŽENÝRSKÁ OPATŘENÍ	ETAPA I.	Č. ZAKÁZKY ZK-26-0150

**LEGENDA:**

- pracovní místo
- P2 - navržené přechodné svíslé dopravní značení
- P2 - stávající svíslé dopravní značení
- P2 - zneplatněné stávající svíslé dopravní značení

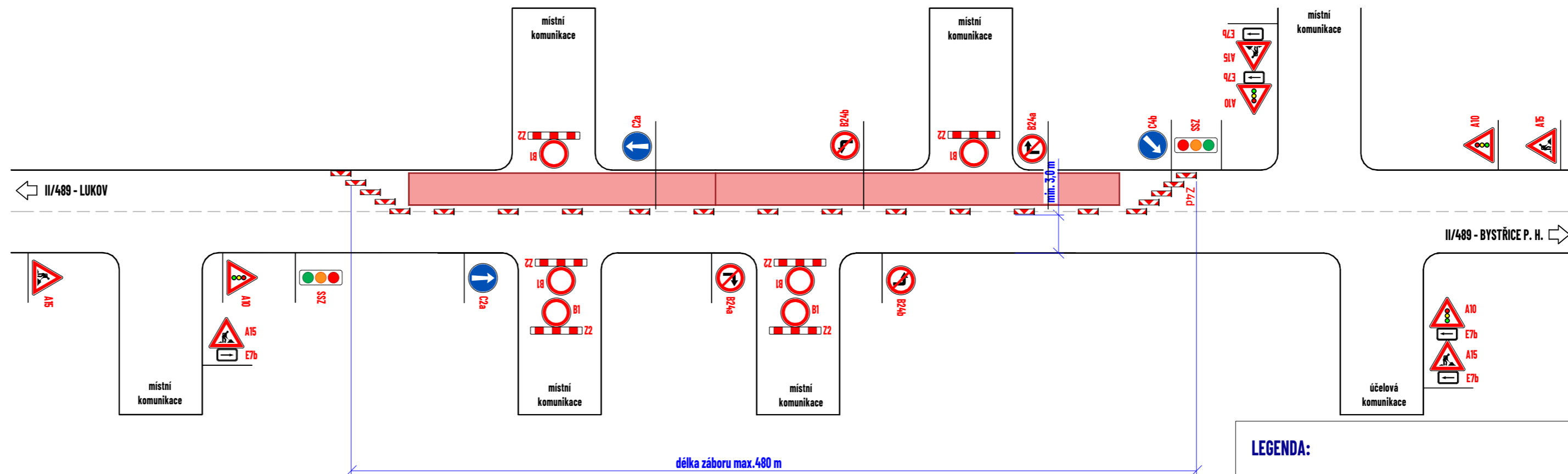
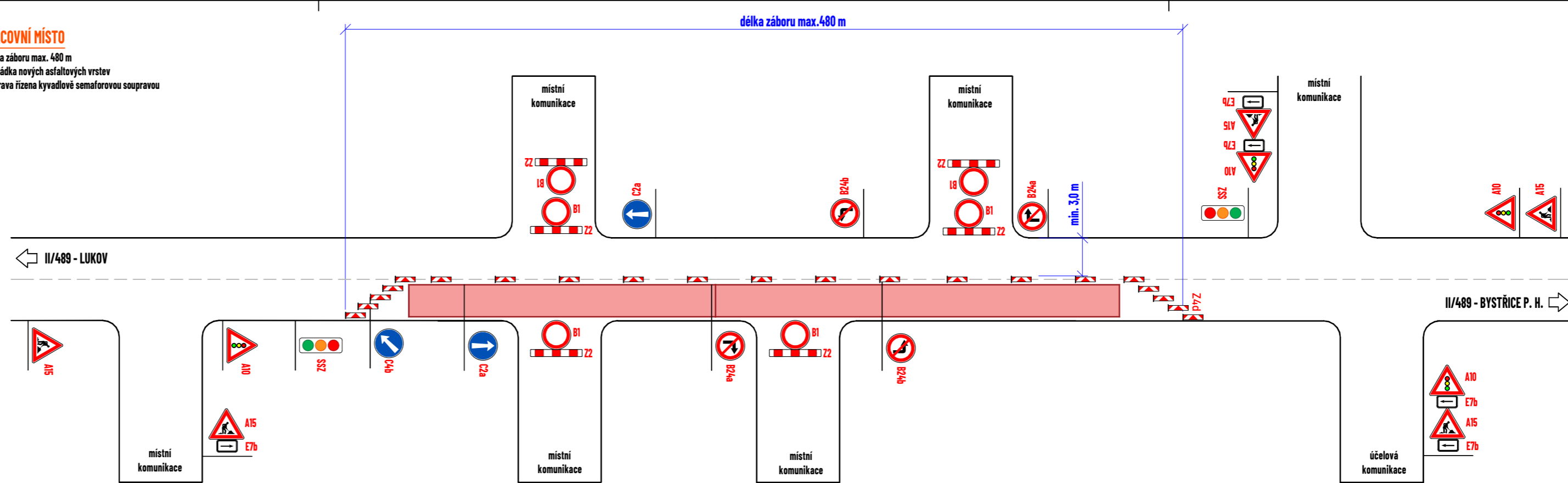
### ZMĚNY V AUTOBUSOVÉ DOPRAVĚ

- autobusová zastávka "Kašava, dolní zast." bude dočasně přesunuta viz detail 1



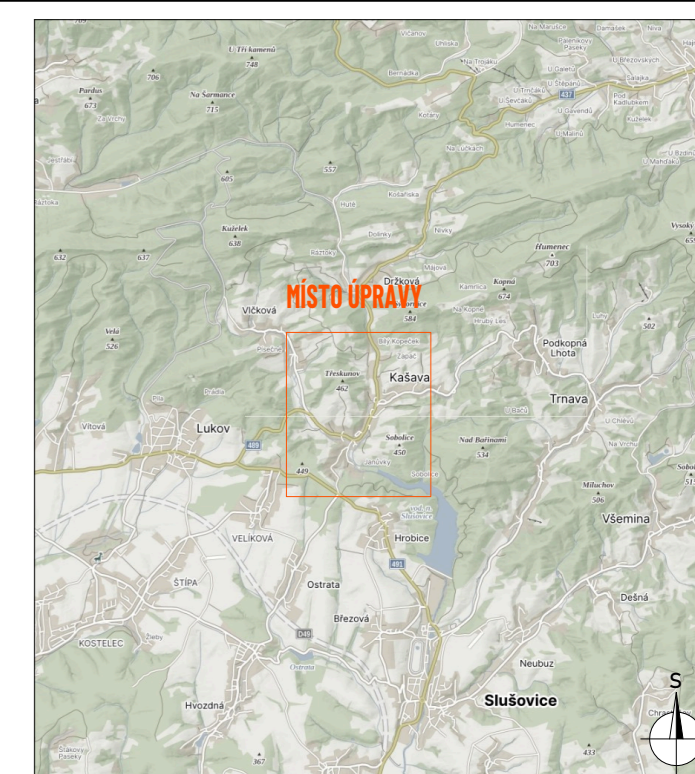
### PRACOVNÍ MÍSTO

- délka záboru max. 480 m
- pokládka nových asfaltových vrstev
- doprava řízena kyvadlově semaforovou soupravou

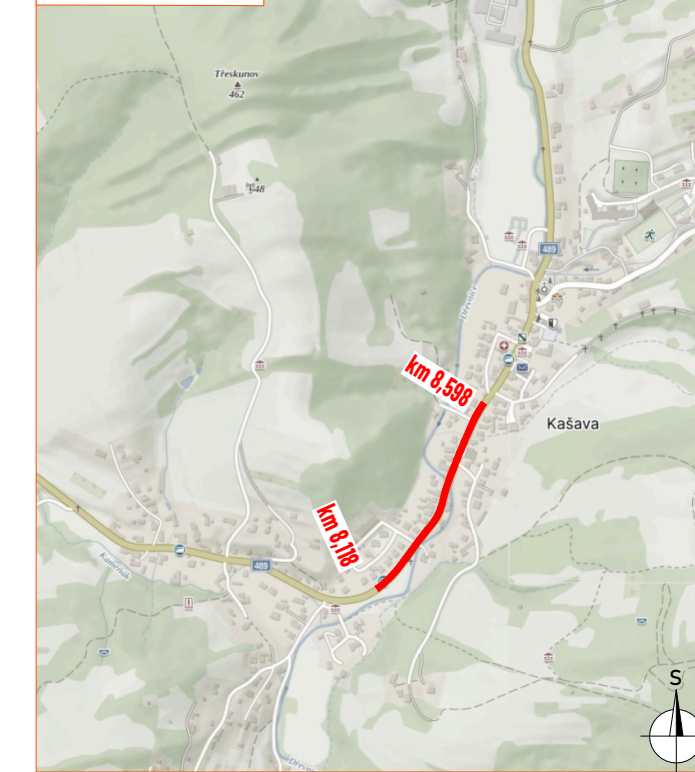


### LEGENDA:

- pracovní místo
- zpevněná plocha
- P2 - navržené přechodné svíslé dopravní značení
- P2 - stávající svíslé dopravní značení
- P2 - zneplatněné stávající svíslé dopravní značení



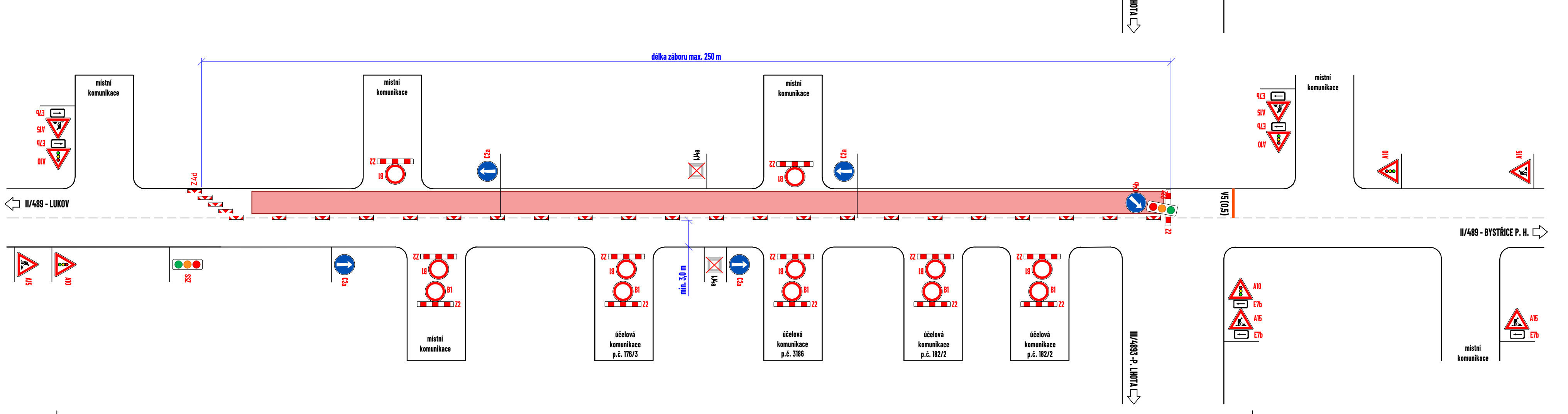
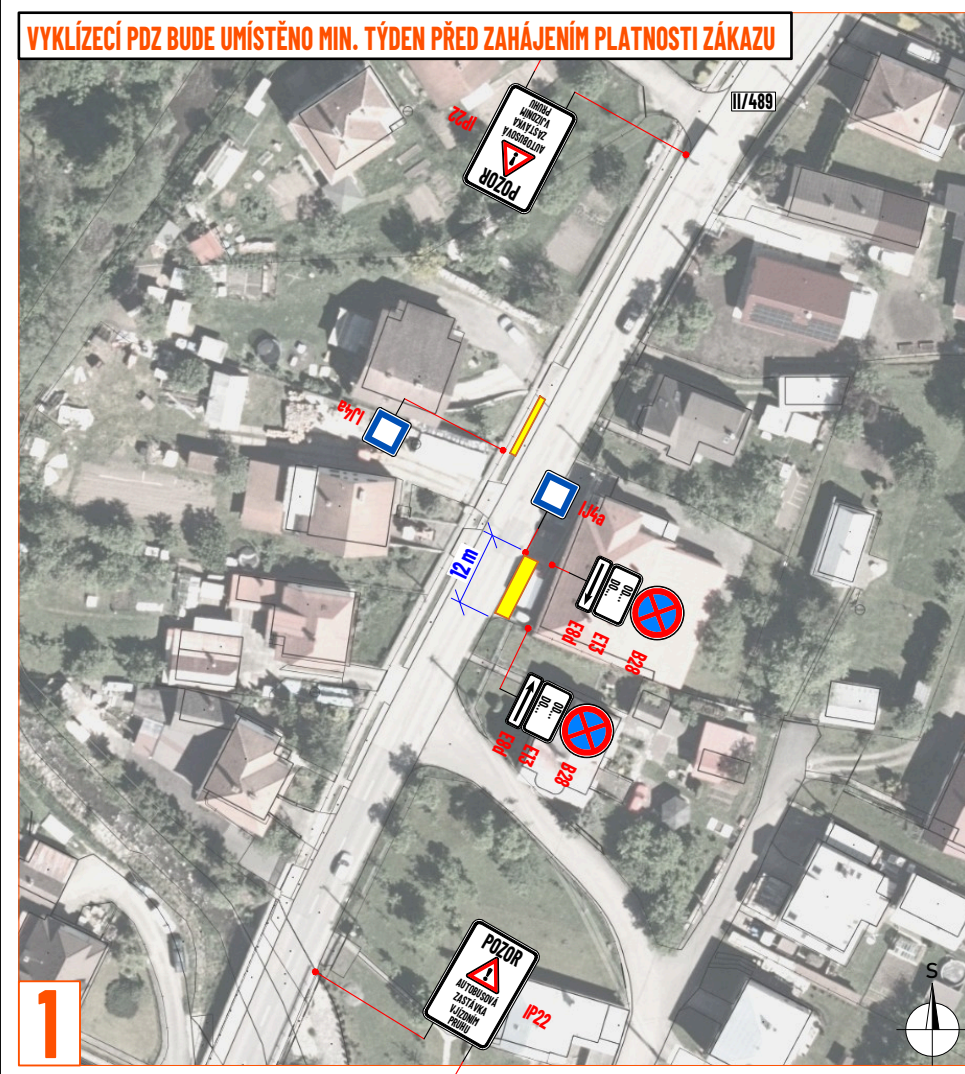
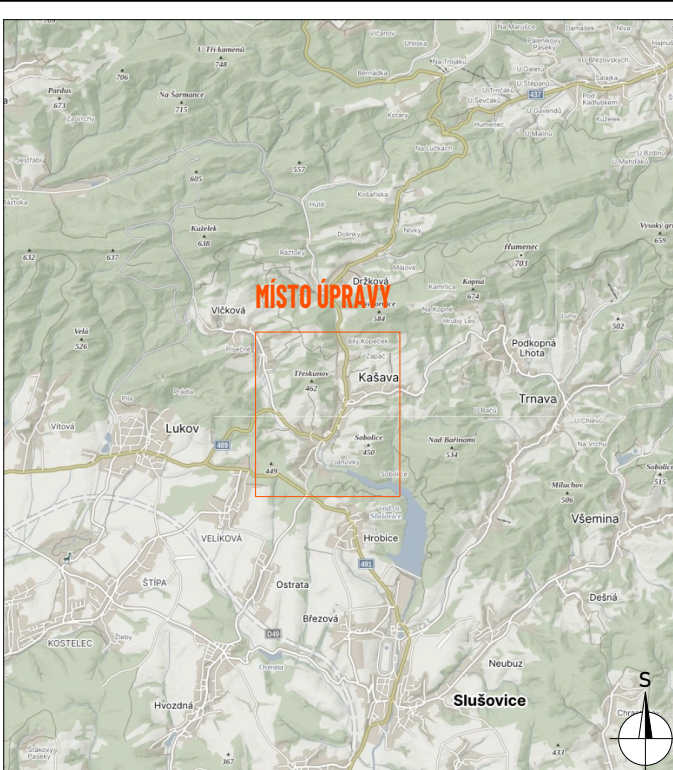
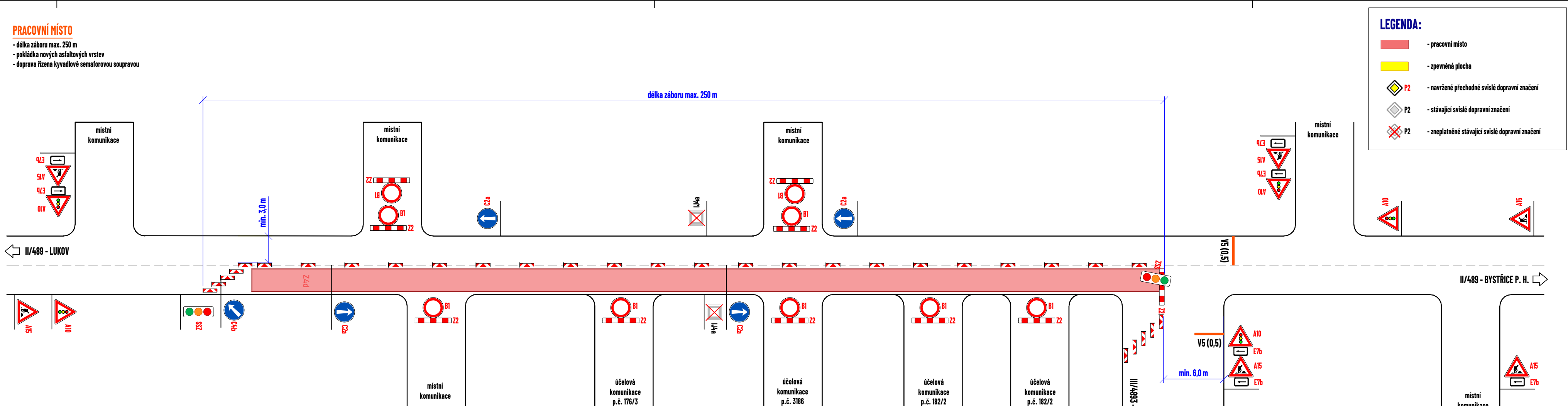
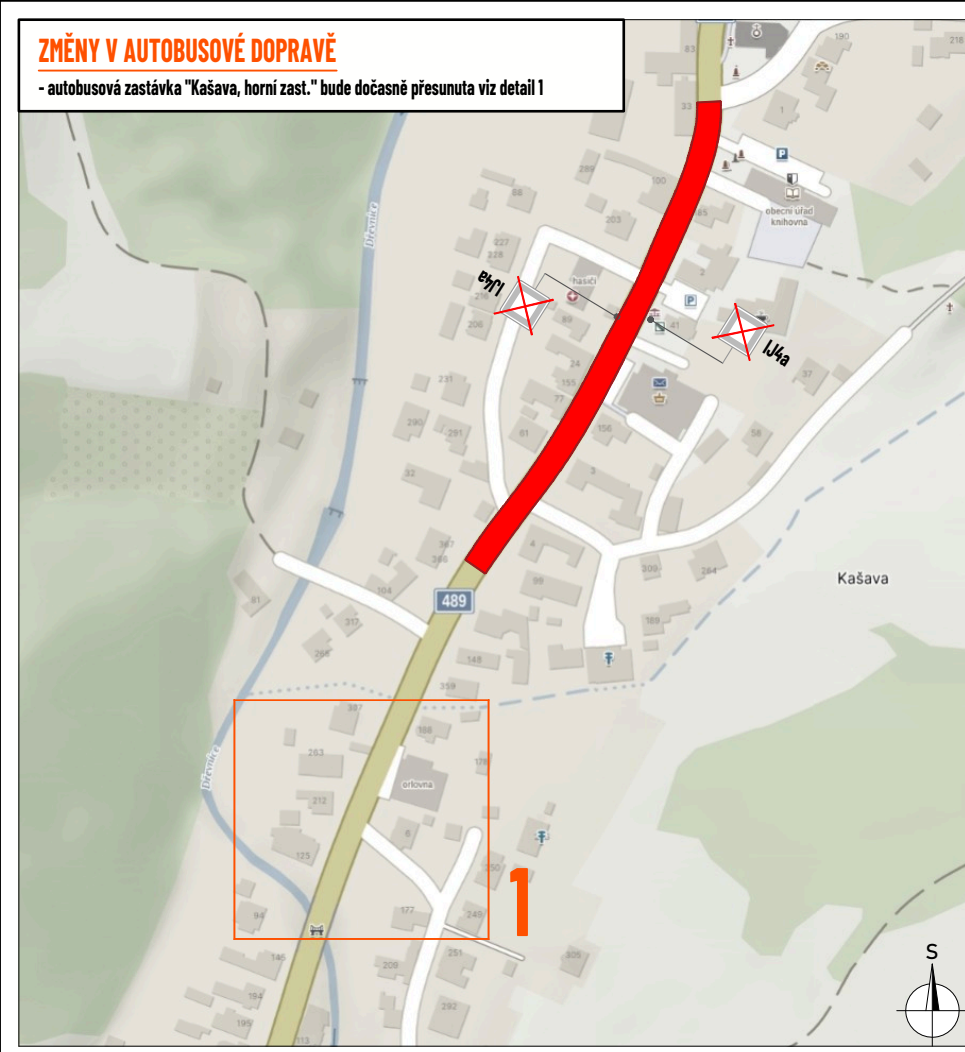
### DETAIL MÍSTA ÚPRAVY



Souhlasíme s přechodnou úpravou provozu, uzavírkou a zvláštním užíváním pozemní komunikace.  
V souladu s ustanovením § 36 odst. 3 zák. č. 500/2004 Sb. Správního řádu se vzdáváme práva vyjádřit se k podkladům rozhodnutí.  
Dopravní značení, které bude v rozporu s přechodným dopravním značením, bude dočasně zneplatněno.

ZDROJ MAPOVÝCH PODKLADŮ Mapy.cz; © Seznam.cz, a.s. MAPY.CZ

VYPRACOVAL	VAŠUT	
Kontroloval	JANATA	
UPRAVIL		NVB LINE s.r.o. Cukrovar 716 788 21 Kvasice www.nvblne.cz vasut@nvblne.cz tel.: 775 414 531
INVESTOR	ŘSZK p.o.	
ZHOTOVITEL	EUROVIA CZ a.s.	FORMÁT 706x287 DATUM 28. 7. 2025 Č. ZAKÁZKY ZK-26-0150
NÁZEV STAVBY <b>OPRAVA PO VÝSTAVĚ D49 - SILNICE II/489 KAŠAVA (PRŮTAH) SO 192.13</b>		
DOPRAVNĚ INŽENÝRSKÁ OPATŘENÍ <b>ETAPA II.</b>		



Souhlasíme s předčasnou úpravou provozu, uzavírkou a zvláštním užíváním pozemní komunikace.  
V souladu s ustanovením § 36 odst. 3 zák. č. 500/2004 Sb. Správním řádu se vzdáváme práva vyjádřit se k podkladům rozhodnutí.  
Dopravní značení, které bude v rozporu s předčasným dopravním značením, bude dočasně zneplatněno.

ZDROJ MAPOVÝCH PODKLADŮ	Mapy.cz © Seznam.cz, a.s.	MAPY.CZ
VYPRACOVAL	VAŠUT	 NVB LINE s.r.o. Cukrovar 716 768 21 Kvasice www.nvbline.cz vasut@nbvline.cz tel.: 775 414 531
KONTROLOVAL	JANATA	
UPRAVIL		
INVESTOR	ŘSZK p.o.	
ZHOTOVITEL	EUROVIA CZ a.s.	
NÁZEV STAVBY	OPRAVA PO VÝSTAVĚ D49 - SILNICE II/489 KAŠAVA (PRŮTAH) SO 192.13	
DOPRAVNĚ INŽENÝRSKÁ OPATŘENÍ	ETAPA III.	
FORMÁT	773x287	
DATUM	28. 7. 2025	
Č. ZAKÁZKY	ZK-26-0160	

