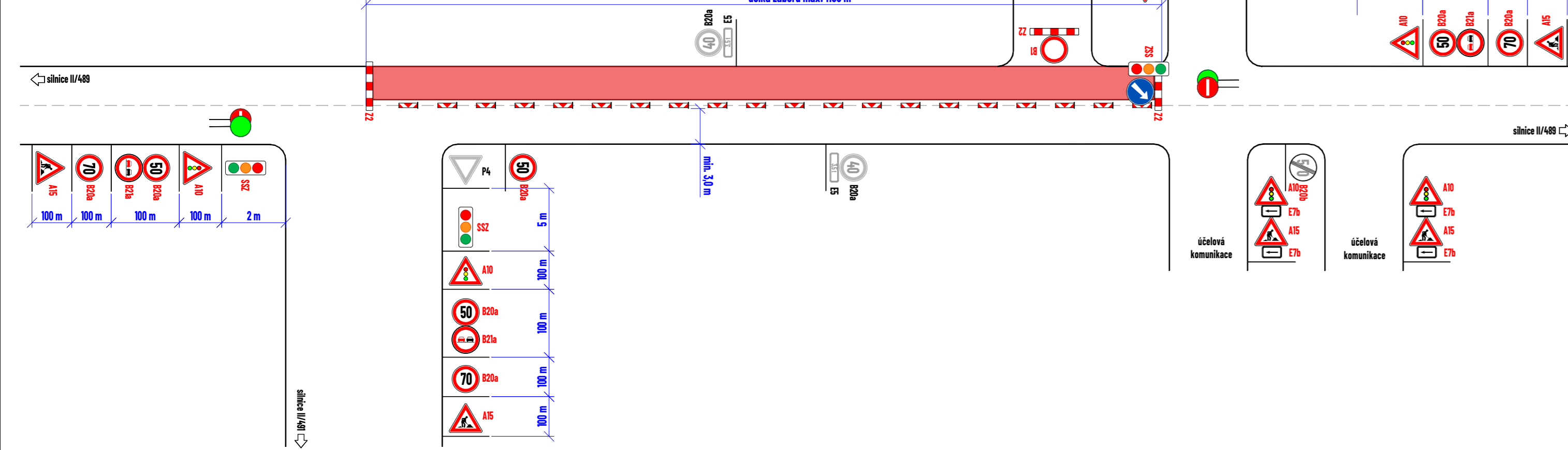


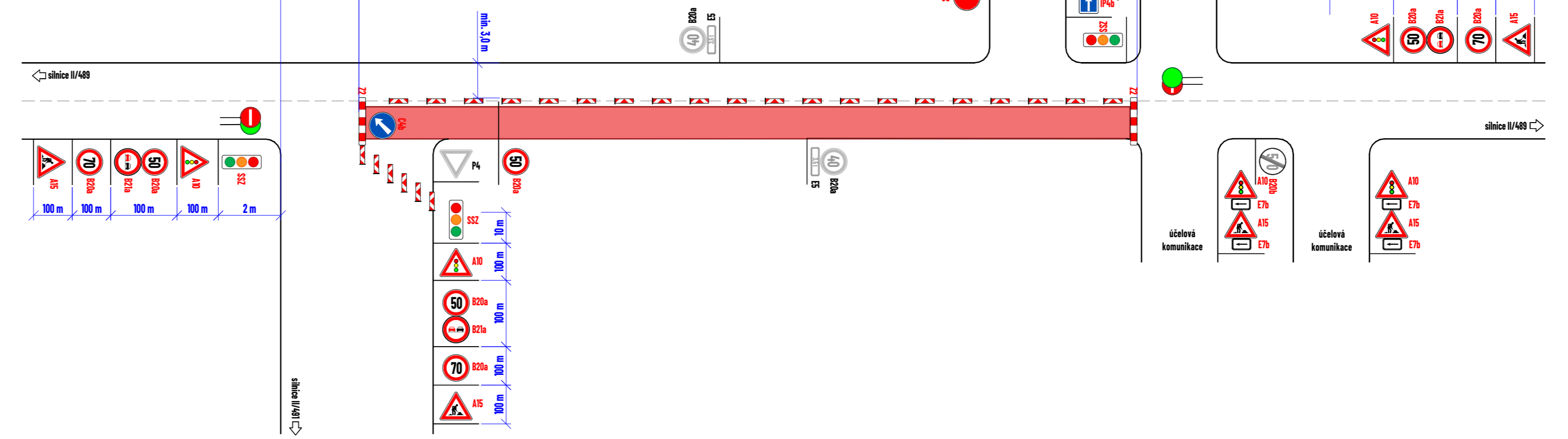
PRACOVNÍ MÍSTO

- délka záboru max. 1100 m
- frézování stávajícího povrchu
- pokládka nových asfaltových vrstev
- doprava řízena kyvadlové semaforovou soupravou
- v dobravní špičce nebo v případě tvorby kolon můžou být budou vozidla zastavována proškolenými osobami s vysíláčkami a terčem



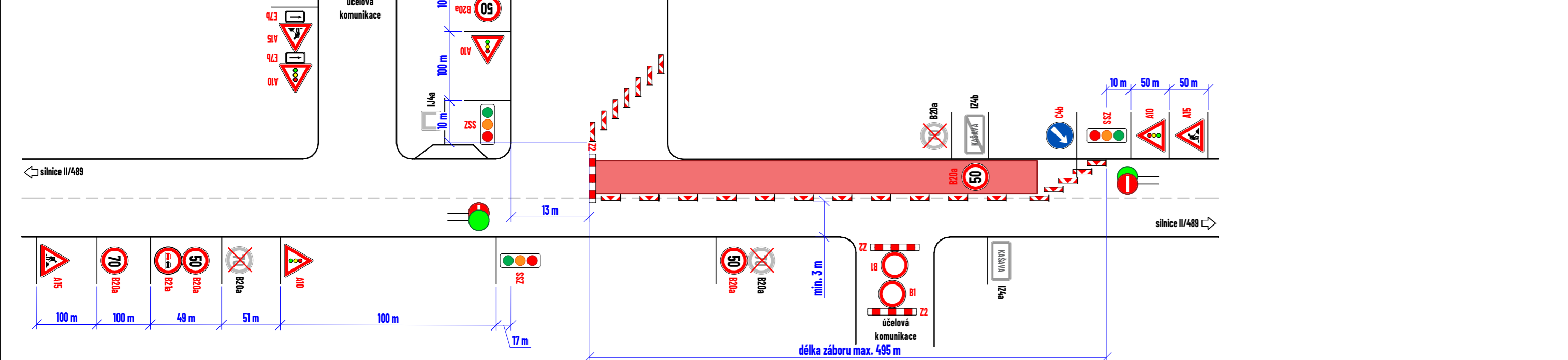
PRACOVNÍ MÍSTO

- délka záboru max. 1100 m
- frézování stávajícího povrchu
- pokládka nových asfaltových vrstev
- doprava řízena kyvadlové semaforovou soupravou
- v dobravní špičce nebo v případě tvorby kolon můžou být budou vozidla zastavována proškolenými osobami s vysíláčkami a terčem



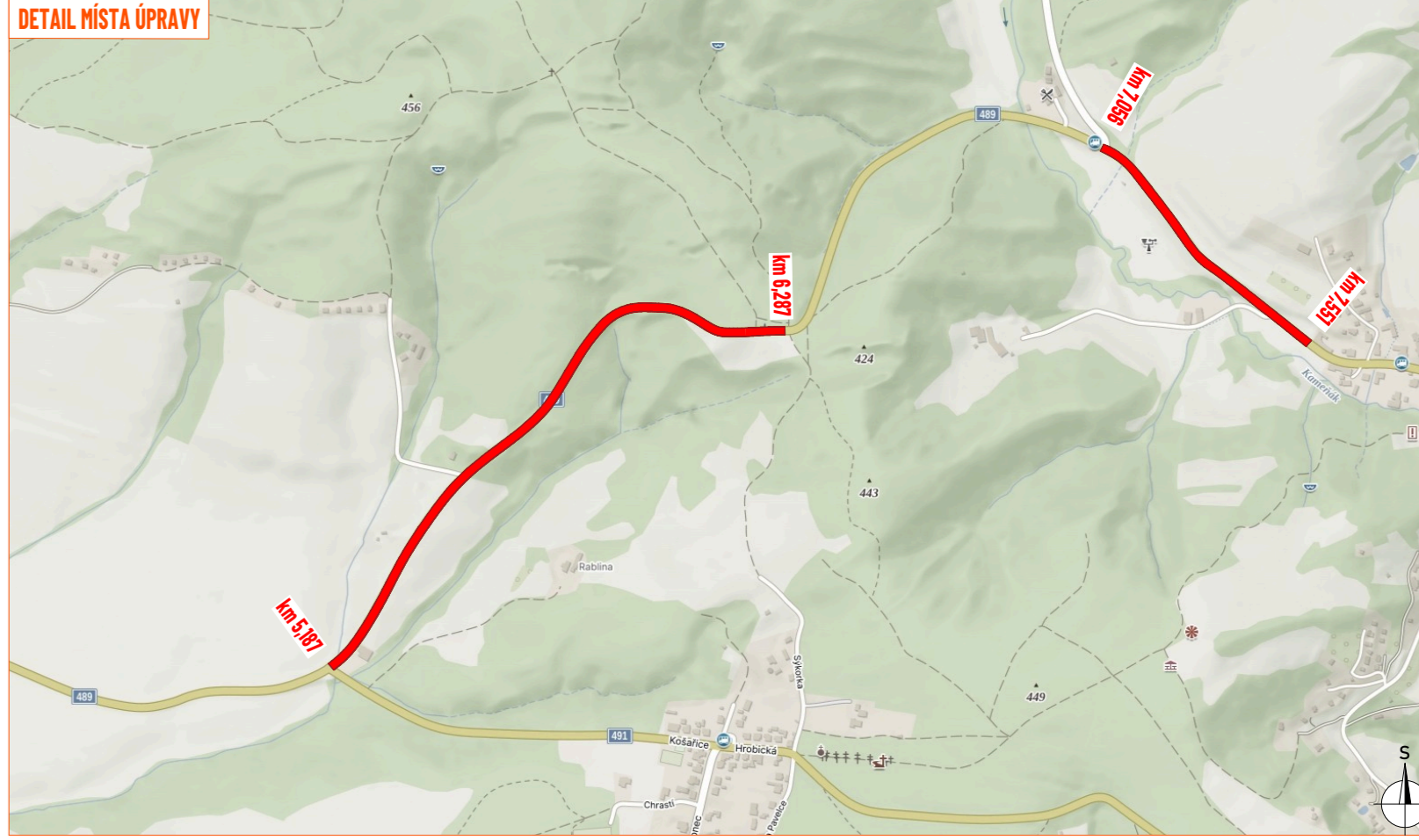
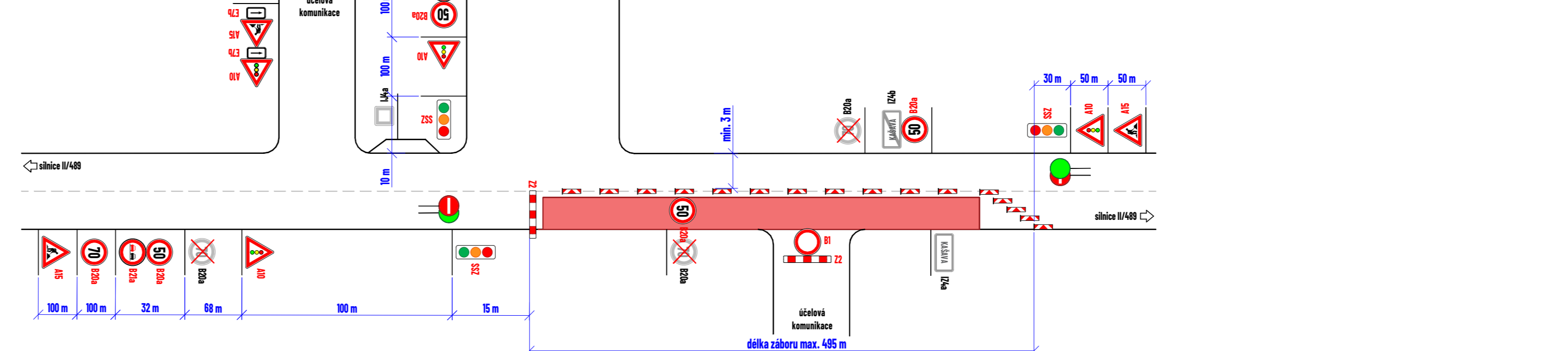
PRACOVNÍ MÍSTO

- délka záboru max. 495 m
- frézování stávajícího povrchu
- pokládka nových asfaltových vrstev
- doprava řízena kyvadlové semaforovou soupravou
- v dobravní špičce nebo v případě tvorby kolon můžou být budou vozidla zastavována proškolenými osobami s vysíláčkami a terčem



PRACOVNÍ MÍSTO

- délka záboru max. 495 m
- frézování stávajícího povrchu
- pokládka nových asfaltových vrstev
- doprava řízena kyvadlové semaforovou soupravou
- v dobravní špičce nebo v případě tvorby kolon můžou být budou vozidla zastavována proškolenými osobami s vysíláčkami a terčem



LEGENDA:

- pracovní místo
- navržené přechodné svlé dopravní značení
- stávající svlé dopravní značení
- zneplatněné stávající svlé dopravní značení

Souhlasíme s přechodnou úpravou provozu, uzavírkou a zvláštním užíváním pozemní komunikace. V souladu s ustanovením § 36 odst. 3 zák. č. 500/2004 Sb. Správního řádu se vzdáváme práva vyjádřit se k podkladem rozhodnutí.

Dopravní značení, které bude v rozporu s přechodným dopravním značením, bude dočasně zneplatněno.

ZDROJ MAPOVÝCH PODKLADŮ | Mapy.cz; © Seznam.cz, a.s. | **MAPPY.CZ**

VYPRACOVAL KONTROLOVAL UPRAVIL	VAŠUT JANATA	NVB LINE NVB LINE s.r.o. Cukrovar 718 789 21 Kvačice www.nvbline.cz vašut@nvbline.cz tel: +420 775 474 531
INVESTOR ZHOTOVITEL NAZEV STAVBY	ŘSZK, p.a. EUROVIA CZ a.s.	
OPRAVA PO VÝSTAVBĚ D49 - SILNICE II/489 LUKOV - KAŠAVA SO 192.14		FORMÁT 1041x287
DOPRAVNÍ INŽENÝRSKÁ OPATŘENÍ ETAPA II.		DATUM 15. 5. 2026 Č. ZAKÁZKY ZK-26-0150